

## Podstawowe informacje



## Dane techniczne projektu

<b>Całkowita powierzchnia</b>	<b>144.40 m<sup>2</sup></b>
<b>Powierzchnia użytkowa</b>	<b>144.40 m<sup>2</sup></b>
<b>Powierzchnia zabudowy</b>	<b>183 m<sup>2</sup></b>
<b>Powierzchnia dachu</b>	<b>264.63 m<sup>2</sup></b>
<b>Kubatura</b>	<b>414.50 m<sup>3</sup></b>
<b>Kąt nachylenia</b>	<b>30°</b>
<b>Wysokość budynku</b>	<b>7 m</b>
<b>Wymiary działki</b>	<b>21.50 x 22.88 m</b>



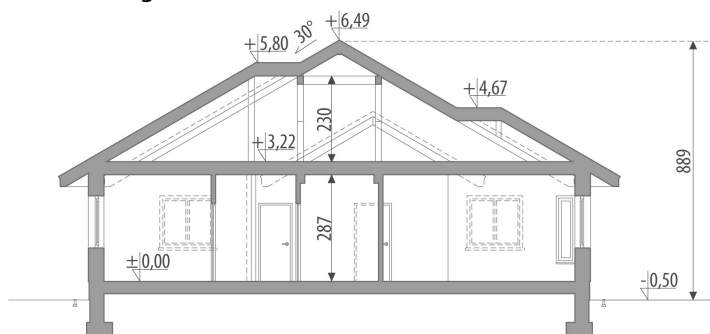
## Opis projektu

Dom parterowy, przeznaczony dla 4-5-osobowej rodziny. Parter podzielony został na dwie strefy - ogólnodostępną i prywatną. Część ogólnodostępna obejmuje kuchnię i obszerną, jasną jadalnię z kominkiem, połączoną z salonem, który posiada wyjście na taras od strony ogrodu. Istnieje możliwość zamknięcia kuchni. Z hallu zapewniono dostęp do małej łazienki i kotłowni/pralni. W części prywatnej zaprojektowano trzy sypialnie i łazienkę.

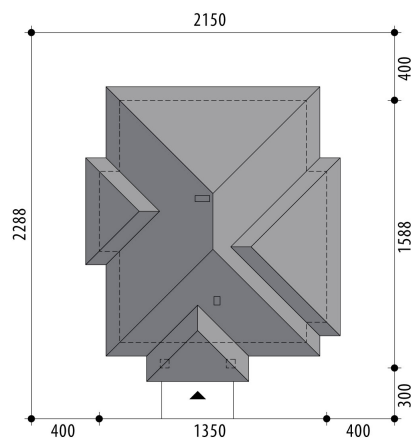
## Elewacje

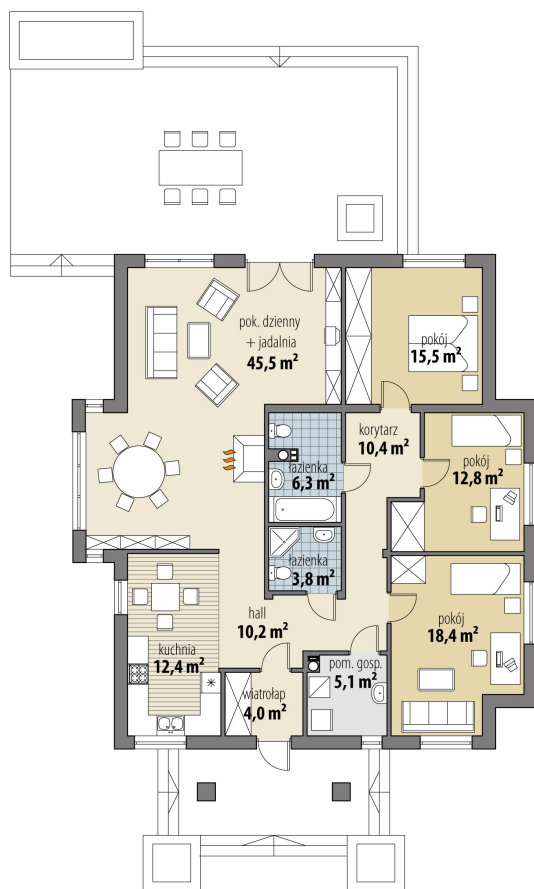


## Przekrój



## Sytuacje



**Rzuty**

**Parter 144.40 m<sup>2</sup>**

wiatrołap	4.00 m <sup>2</sup>
łazienka	6.30 m <sup>2</sup>
korytarz	10.40 m <sup>2</sup>
hall	10.20 m <sup>2</sup>
kuchnia	12.40 m <sup>2</sup>
pok. dzienny + jadalnia	45.50 m <sup>2</sup>
sypialnia	15.50 m <sup>2</sup>
sypialnia	12.80 m <sup>2</sup>
sypialnia	18.40 m <sup>2</sup>
pom. gospodarcze	5.10 m <sup>2</sup>
łazienka	3.80 m <sup>2</sup>