

Podstawowe informacje



Dane techniczne projektu

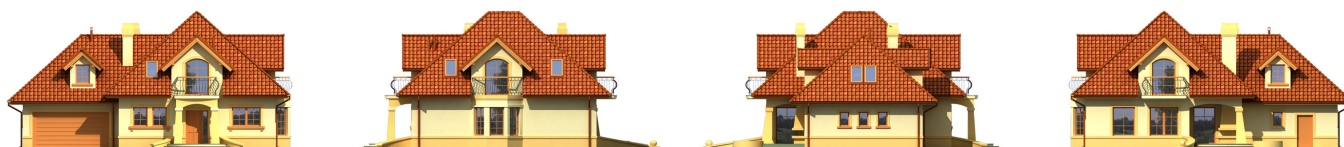
Całkowita powierzchnia	154.70 m²
Powierzchnia użytkowa	154.70 m²
Powierzchnia zabudowy	153.20 m²
Powierzchnia dachu	278.30 m²
Kubatura	572.30 m³
Kąt nachylenia	42°
Wysokość budynku	8.80 m
Wymiary działki	24.73 x 19.96 m



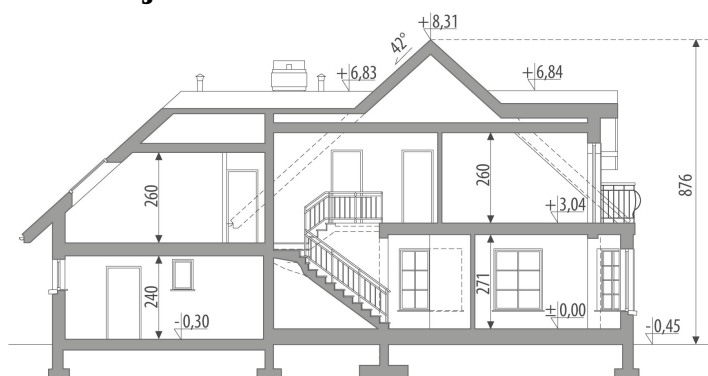
Opis projektu

Dom z poddaszem użytkowym, niepodpiwniczony, przeznaczony dla 4-5-osobowej rodziny. Na parterze znajduje się kuchnia, jadalnia, spiżarnia, obszerny salon połączony z gabinetem (pokojem kominkowym), wc, pomieszczenie gospodarcze oraz garaż dwustanowiskowy. Na poddaszu znajdują się dwie sypialnie, garderoby, ogólnodostępna łazienka, pralnia oraz sypialnia rodziców z własną garderobą. W ramach adaptacji można wydzielić gabinet. Projekt dostępny w wersji z garażem jedno-stanowiskowym - Kalisto. Projekt można zbliżnić.

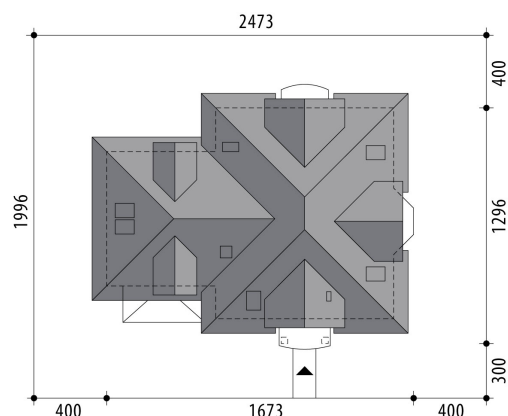
Elewacje

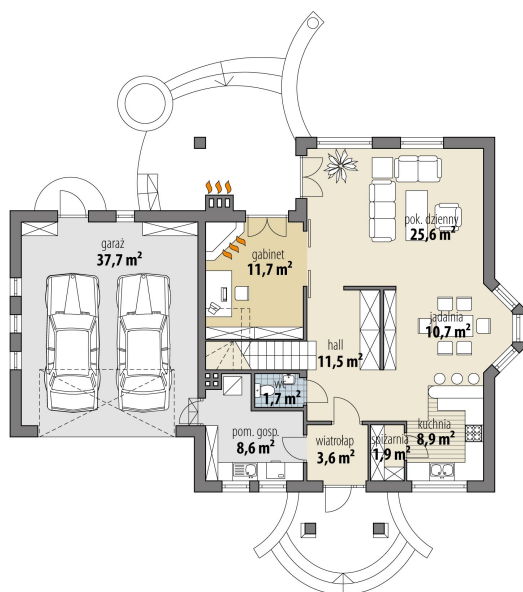


Przekrój

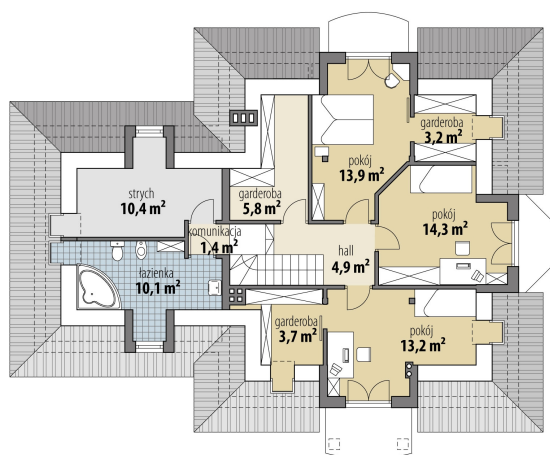


Sytuacje



Rzuty

Parter 84.20 m²

wiatrołap	3.60 m ²
garaż	37.70 m ²
hall	11.50 m ²
kuchnia	8.90 m ²
spizarnia	1.90 m ²
jadalnia	10.70 m ²
pok. dzienny	25.60 m ²
pokój	11.70 m ²
wc	1.70 m ²
pom. gosp.	8.60 m ²


Poddasze 70.50 m²

hall	4.90 m ²
strych/pralnia	10.40 m ²
garderoba	5.80 m ²
pokój	13.90 m ²
garderoba	3.20 m ²
pokój	14.30 m ²
pokój	13.20 m ²
garderoba	3.70 m ²
komunikacja	1.40 m ²
łazienka	10.10 m ²