

## Podstawowe informacje



## Dane techniczne projektu

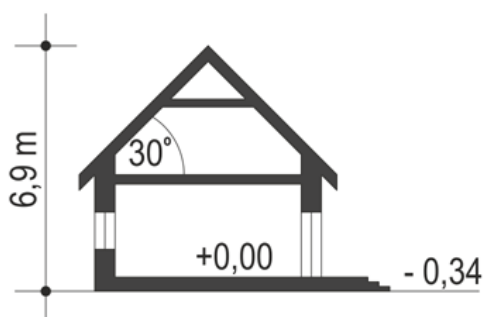
<b>Całkowita powierzchnia</b>	<b>132.20 m<sup>2</sup></b>
<b>Powierzchnia użytkowa</b>	<b>102.10 m<sup>2</sup></b>
<b>Powierzchnia zabudowy</b>	<b>169.50 m<sup>2</sup></b>
<b>Powierzchnia dachu</b>	<b>190 m<sup>2</sup></b>
<b>Kubatura</b>	<b>314 m<sup>3</sup></b>
<b>Wymiary budynku</b>	<b>18.90 x 9.40 m</b>
<b>Kąt nachylenia</b>	<b>30°</b>
<b>Wysokość budynku</b>	<b>6.90 m</b>
<b>Wymiary działki</b>	<b>26.90 x 18.90 m</b>



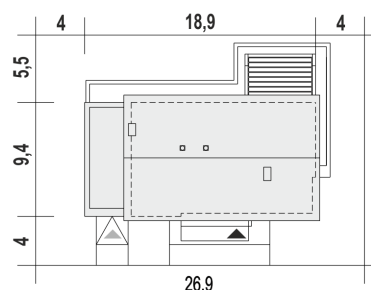
## Opis projektu

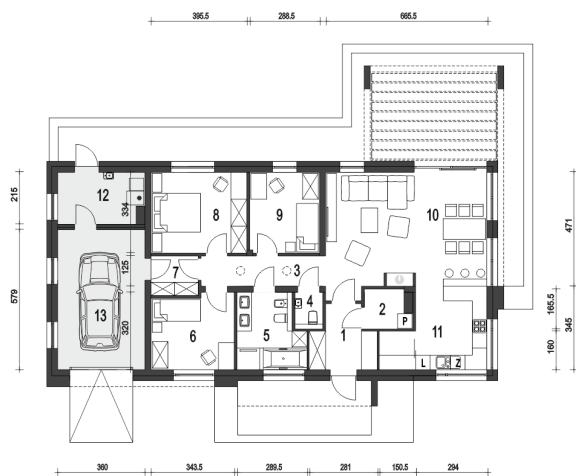
Projekt domu Kalikst z przybudowanym garażem to nowoczesny dom dla 4-5-cio osobowej rodziny. Dom zaprojektowano w technologii murowanej z prefabrykowaną więźbą dachową. Kalikst to funkcjonalny projekt domu łączący strefę ogólnodostępną i prywatną na jednej kondygnacji. W części wejściowej mamy przewidziany wiatrołap z wnękową szafą, pralnię oraz wydzieloną toaletę. W części ogólnodostępnej mamy obszerny salon z miejscem na wygodny, sześciuosobowy stół jadalniany. Dzięki dużym przesuwным drzwiom tarasowym, dostaniemy się z salonu na zewnątrz, na taras z pergolą. Charakterystycznym elementem salonu...

## Przekrój



## Sytuacje



**Rzuty**

**Parter 132.20 m<sup>2</sup>**

<b>Wiatrołap</b>	6.00 m <sup>2</sup>
<b>Salon + jadalnia</b>	31.90 m <sup>2</sup>
<b>Kuchnia + spiżarnia</b>	12.40 m <sup>2</sup>
<b>Kotłownia*</b>	7.30 m <sup>2</sup>
<b>Garaż*</b>	20.00 m <sup>2</sup>
<b>Pralnia*</b>	2.80 m <sup>2</sup>
<b>Korytarz</b>	6.20 m <sup>2</sup>
<b>WC</b>	1.70 m <sup>2</sup>
<b>Łazienka</b>	8.10 m <sup>2</sup>
<b>Sypialnia</b>	10.30 m <sup>2</sup>
<b>Garderoba</b>	3.10 m <sup>2</sup>
<b>Sypialnia</b>	13.00 m <sup>2</sup>
<b>Sypialnia</b>	9.40 m <sup>2</sup>