

Podstawowe informacje



Dane techniczne projektu

Całkowita powierzchnia	178.18 m²
Powierzchnia użytkowa	109.09 m²
Powierzchnia zabudowy	90.86 m²
Wymiary budynku	14.20 x 7.69 m
Kąt nachylenia	3°
Wysokość budynku	7.72 m
Wymiary działki	24.80 x 11.69 m

Opis projektu

Ka28 S Nowoczesny piętrowy dom w zabudowie bliźniaczej. Możliwość zlokalizowania na wąskiej działce.



PROJEKTYKA

Elewacje



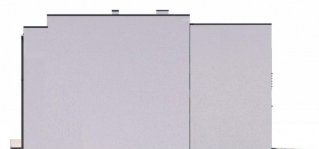
PROJEKTYKA



PROJEKTYKA

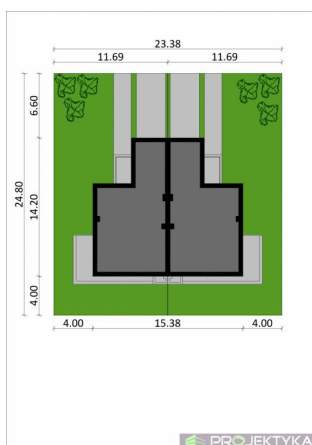


PROJEKTYKA

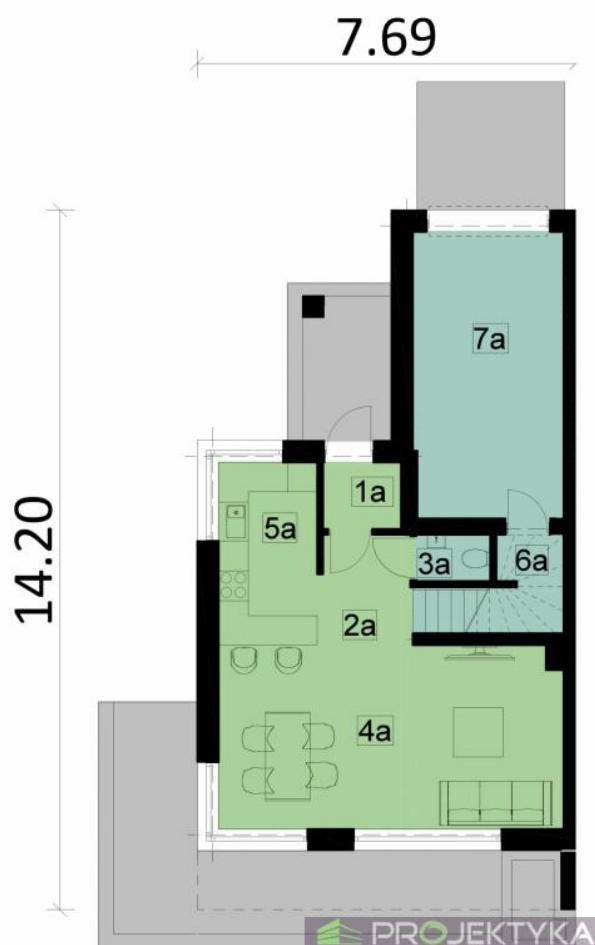


PROJEKTYKA

Sytuacje



PROJEKTYKA

Rzuty

Parter 83.24 m²

Wiatrołap	2.13 m ²
Korytarz	4.25 m ²
WC	1.54 m ²
Salon + jadalnia	26.62 m ²
Kuchnia	6.82 m ²
Pom. gospodarcze	1.99 m ²
Garaż	17.59 m ²
Taras	22.30 m ²


Piętro 71.94 m²

Korytarz	5.97 m ²
Pokój	18.28 m ²
Łazienka	7.80 m ²
Pokój	17.08 m ²
Pokój	16.65 m ²
Schowek	1.95 m ²
Balkon	4.21 m ²