

Podstawowe informacje



Dane techniczne projektu

Całkowita powierzchnia	356.36 m²
Powierzchnia użytkowa	218.18 m²
Powierzchnia zabudowy	181.72 m²
Wymiary budynku	14.20 x 15.38 m
Kąt nachylenia	3°
Wysokość budynku	7.72 m
Wymiary działki	14.20 x 23.38 m



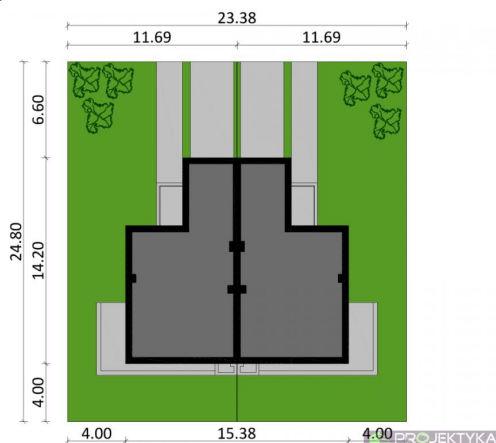
Opis projektu

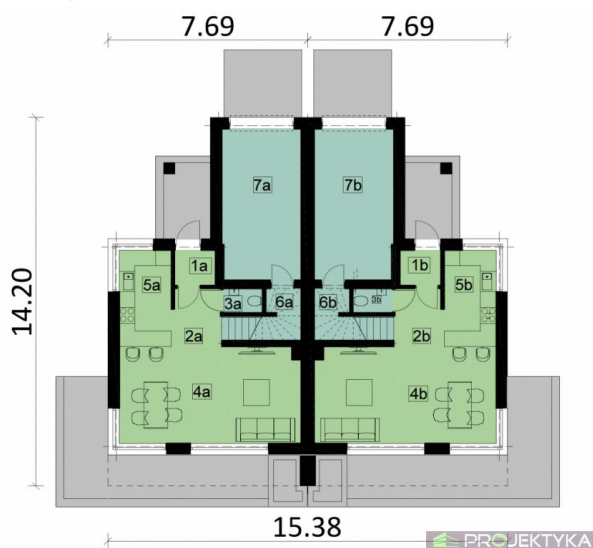
Ka28 to nowoczesny piętrowy dom w zabudowie bliźniaczej z wbudowanym garażem jedno stanowiskowym dla każdego segmentu.

Elewacje

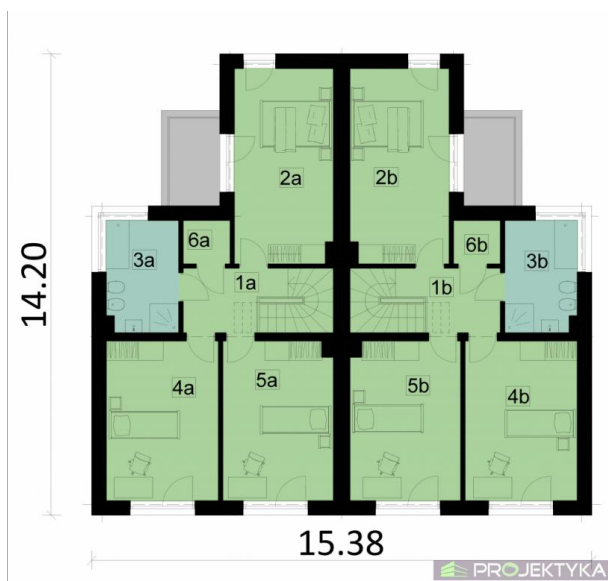


Sytuacje



Rzuty

Parter 165.10 m²

Wiatrołap	2.13 m ²
Wiatrołap	2.13 m ²
Korytarz	4.25 m ²
Korytarz	4.25 m ²
WC	1.54 m ²
WC	1.54 m ²
Salon + jadalnia	26.62 m ²
Salon + jadalnia	26.62 m ²
Kuchnia	6.13 m ²
Kuchnia	6.13 m ²
Pom. gospodarcze	1.99 m ²
Pom. gospodarcze	1.99 m ²
Garaż	17.59 m ²
Garaż	17.59 m ²
Taras	22.30 m ²
Taras	22.30 m ²


Piętro 143.88 m²

Korytarz	5.97 m ²
Korytarz	5.97 m ²
Pokój	18.28 m ²
Pokój	18.28 m ²
Łazienka	7.80 m ²
Łazienka	7.80 m ²
Pokój	17.08 m ²
Pokój	17.08 m ²
Pokój	16.65 m ²
Pokój	16.65 m ²
Schowek	1.95 m ²
Schowek	1.95 m ²
Balkon	4.21 m ²
Balkon	4.21 m ²