

## Podstawowe informacje



## Dane techniczne projektu

<b>Całkowita powierzchnia</b>	<b>99.40 m<sup>2</sup></b>
<b>Powierzchnia użytkowa</b>	<b>99.40 m<sup>2</sup></b>
<b>Powierzchnia zabudowy</b>	<b>140.60 m<sup>2</sup></b>
<b>Powierzchnia dachu</b>	<b>198.70 m<sup>2</sup></b>
<b>Kubatura</b>	<b>290.50 m<sup>3</sup></b>
<b>Kąt nachylenia</b>	<b>30°</b>
<b>Wysokość budynku</b>	<b>6.90 m</b>
<b>Wymiary działki</b>	<b>20.34 x 19.39 m</b>



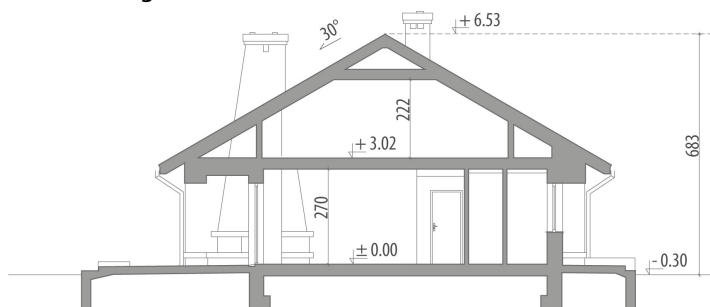
## Opis projektu

Mały dom parterowy dla 4-5-osobowej rodziny, z dachem dwuspadowym, bez garażu. Strefa dzienna to połączone ze sobą salon i jadalnia oraz kuchnia ze spiżarnią. Strefa nocna to trzy pokoje i wspólna łazienka. Dodatkowe pomieszczenia w domu to osobne wc i pom. gosp. Projekt dostępny w wersji o większej powierzchni użytkowej: bez garażu - Justynian oraz z garażem jednostanowiskowym - Justynian II.

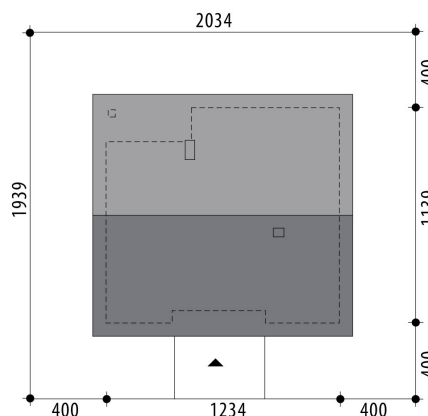
## Elewacje

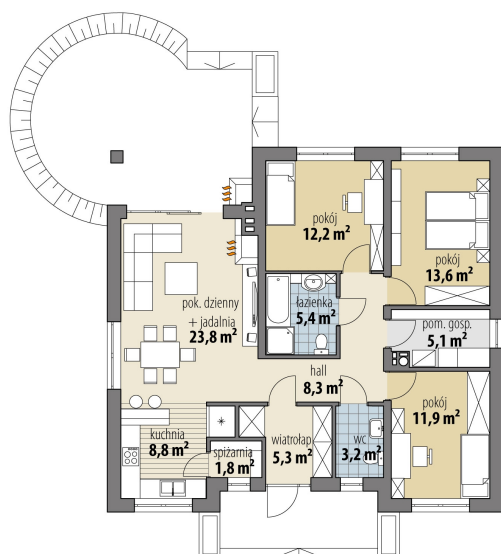


## Przekrój



## Sytuacje



**Rzuty**

**Parter 99.40 m<sup>2</sup>**

<b>wiatrołap</b>	5.30 m <sup>2</sup>
<b>pokój</b>	11.90 m <sup>2</sup>
<b>wc</b>	3.20 m <sup>2</sup>
<b>hall</b>	8.30 m <sup>2</sup>
<b>spizarnia</b>	1.80 m <sup>2</sup>
<b>kuchnia</b>	8.80 m <sup>2</sup>
<b>pok. dzienny + jadalnia</b>	23.80 m <sup>2</sup>
<b>łazienka</b>	5.40 m <sup>2</sup>
<b>pokój</b>	12.20 m <sup>2</sup>
<b>pokój</b>	13.60 m <sup>2</sup>
<b>pom. gosp.</b>	5.10 m <sup>2</sup>