

Podstawowe informacje



Dane techniczne projektu

Całkowita powierzchnia	109.20 m²
Powierzchnia użytkowa	109.20 m²
Powierzchnia zabudowy	201.80 m²
Powierzchnia dachu	286 m²
Kubatura	447.70 m³
Kąt nachylenia	30°
Wysokość budynku	7 m
Wymiary działki	26.52 x 19.97 m



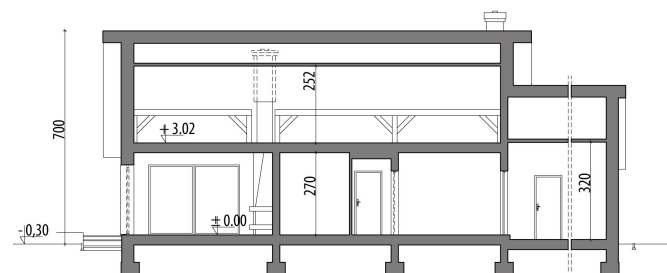
Opis projektu

Justynian II to niewielki dom parterowy z dwustanowiskowym garażem i dwuspadowym dachem. Część dzienna to otwarta przestrzeń składająca się z salonu, jadalni i kuchni ze spiżarnią. Część prywatna to trzy pokoje i łazienka. Dodatkowe atuty tego domu to: zewnętrzny kominek, osobne wc i duży wiatrołap, mieszczący spore szafy. Projekt dostępny w wersji z garażem jednostanowiskowym - Justynian II, bez garażu - Justynian oraz w wersjach o mniejszej powierzchni użytkowej: bez garażu Justynian Mały oraz z garażem jednostanowiskowym - Justynian Mały II.

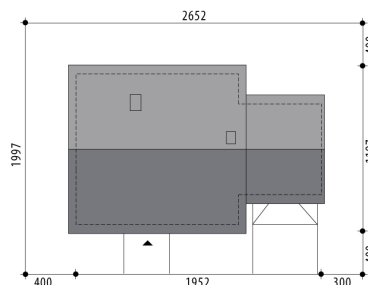
Elewacje

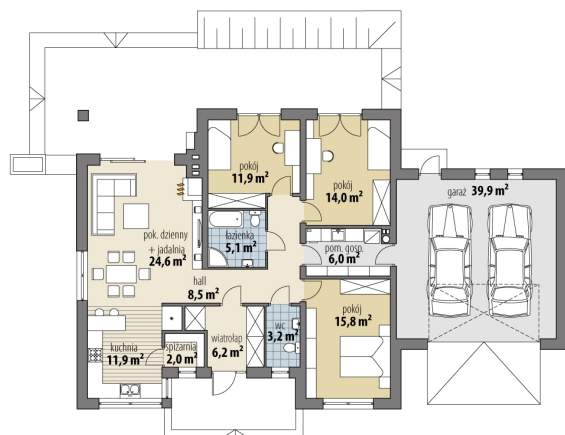


Przekrój



Sytuacje



Rzuty

Parter 109.20 m²

wiatrołap	6.20 m ²
pokój	15.80 m ²
wc	3.20 m ²
garaż	39.90 m ²
hall	8.50 m ²
spizarnia	2.00 m ²
kuchnia	11.90 m ²
pok. dzienny + jadalnia	24.60 m ²
łazienka	5.10 m ²
pokój	11.90 m ²
pokój	14.00 m ²
pom. gosp.	6.00 m ²