

Podstawowe informacje



Dane techniczne projektu

Całkowita powierzchnia	155.40 m²
Powierzchnia użytkowa	155.40 m²
Powierzchnia zabudowy	140.60 m²
Powierzchnia dachu	254.20 m²
Kubatura	489.80 m³
Kąt nachylenia	40°
Wysokość budynku	8.90 m
Wymiary działki	21.88 x 19.58 m



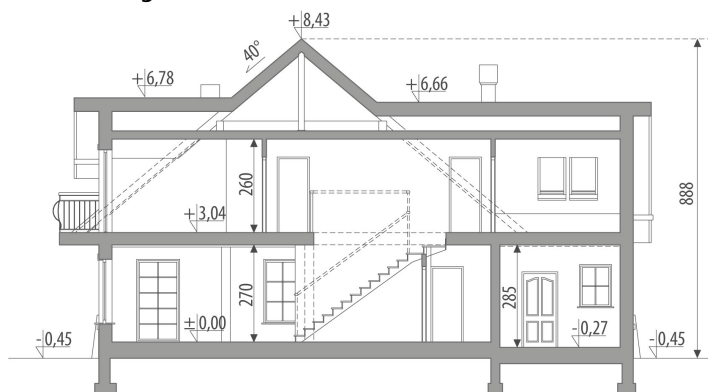
Opis projektu

Dom niepodpiwniczony, z poddaszem użytkowym, przeznaczony dla 4-6-osobowej rodziny. Na parterze znajduje się przestronna część dzienna z kuchnią, jadalnią, pokojem dziennym i gabinetem oraz część gospodarcza. Na poddaszu ulokowano trzy sypialnie (każda ma swoją garderobę), dużą łazienkę oraz strych. Projekt dostępny w wersji z garażem dwustanowiskowym - Jupiter II. Projekt może być wykorzystany do zabudowy bliźniaczej.

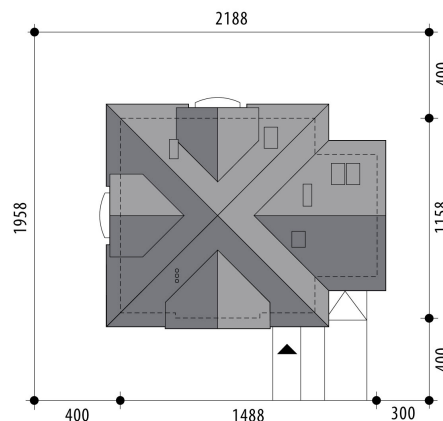
Elewacje

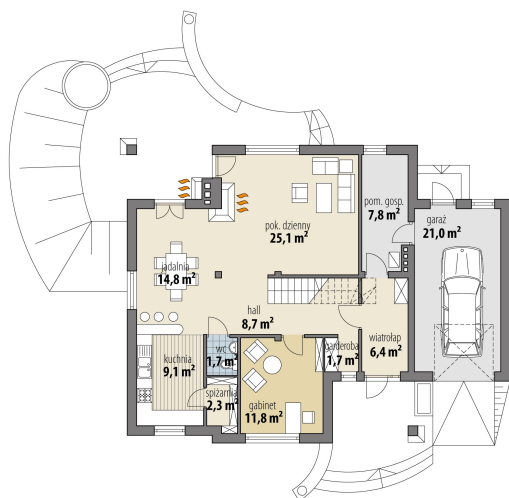


Przekrój

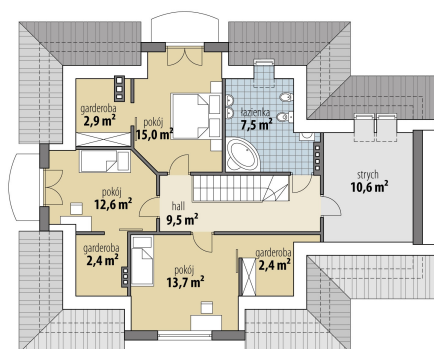


Sytuacje



Rzuty

Parter 89.40 m²

wiatrołap	6.40 m ²
pom. gosp.	7.80 m ²
garaż	21.00 m ²
hall	8.70 m ²
garderoba	1.70 m ²
gabinet	11.80 m ²
wc	1.70 m ²
kuchnia	9.10 m ²
spizarnia	2.30 m ²
jadalnia	14.80 m ²
pok. dzienny	25.10 m ²


Poddasze 66 m²

hall	9.50 m ²
pokój	13.70 m ²
garderoba	2.40 m ²
pokój	12.60 m ²
garderoba	2.40 m ²
pokój	15.00 m ²
garderoba	2.90 m ²
łazienka	7.50 m ²
strych	10.60 m ²