

## Podstawowe informacje



## Dane techniczne projektu

<b>Całkowita powierzchnia</b>	<b>142.90 m<sup>2</sup></b>
<b>Powierzchnia użytkowa</b>	<b>142.90 m<sup>2</sup></b>
<b>Powierzchnia zabudowy</b>	<b>157.60 m<sup>2</sup></b>
<b>Powierzchnia dachu</b>	<b>191.20 m<sup>2</sup></b>
<b>Kubatura</b>	<b>549.90 m<sup>3</sup></b>
<b>Kąt nachylenia</b>	<b>25°</b>
<b>Wysokość budynku</b>	<b>8.70 m</b>
<b>Wymiary działki</b>	<b>22.36 x 20.26 m</b>



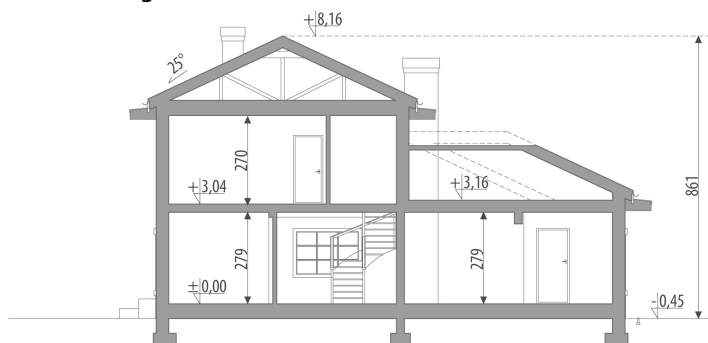
## Opis projektu

Dom piętrowy, niepodpiwniczony, przeznaczony dla 4-5 osobowej rodziny. Na parterze znajduje się obszerny pokój dzienny z jadalnią, otwartą kuchnią i podręczną spiżarnią. Z hallu dostępna jest mała toaleta. Dwustanowiskowy garaż dostępny jest przez pomieszczenie gospodarcze. Na piętro prowadzą drewniane schody. Znajdują się tam trzy sypialnie z ogólnodostępną łazienką. Sypialnia rodziców posiada własną garderobę. Istnieje wersja projektu z garażem jedno stanowiskowym - Junona. Projekt może być wykorzystany do zabudowy bliźniaczej.

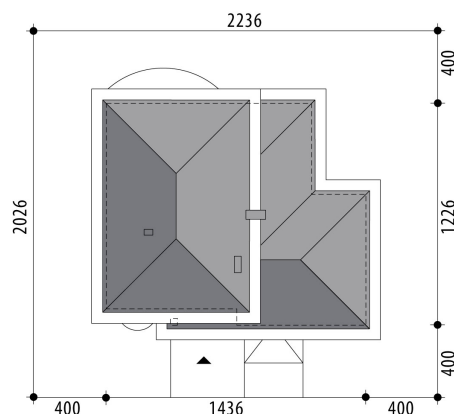
## Elewacje

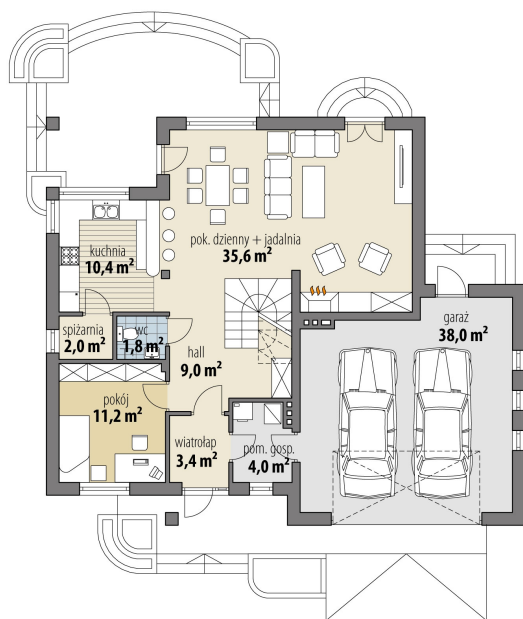


## Przekrój

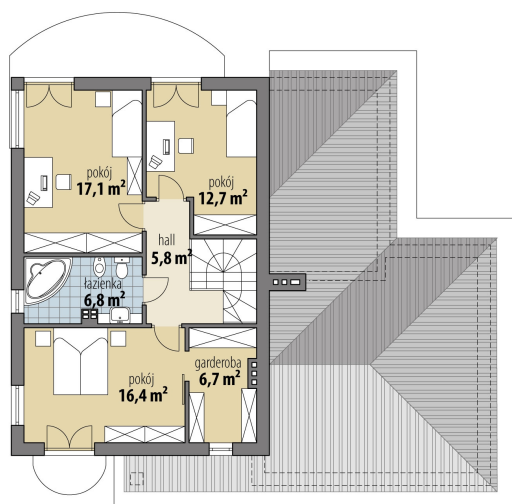


## Sytuacje



**Rzuty**

**Parter 77.40 m<sup>2</sup>**

wiatrolap	3.40 m <sup>2</sup>
hall	9.00 m <sup>2</sup>
pokój	11.20 m <sup>2</sup>
toaleta	1.80 m <sup>2</sup>
spizarnia	2.00 m <sup>2</sup>
kuchnia	10.40 m <sup>2</sup>
ok. dzienny + jadalnia	35.60 m <sup>2</sup>
ok. gosp.	4.00 m <sup>2</sup>
garaz	38.00 m <sup>2</sup>


**Piętro 65.50 m<sup>2</sup>**

hall	5.80 m <sup>2</sup>
pokój	16.40 m <sup>2</sup>
łazienka	6.80 m <sup>2</sup>
pokój	17.10 m <sup>2</sup>
pokój	12.70 m <sup>2</sup>
garderoba	6.70 m <sup>2</sup>