

Podstawowe informacje



Dane techniczne projektu

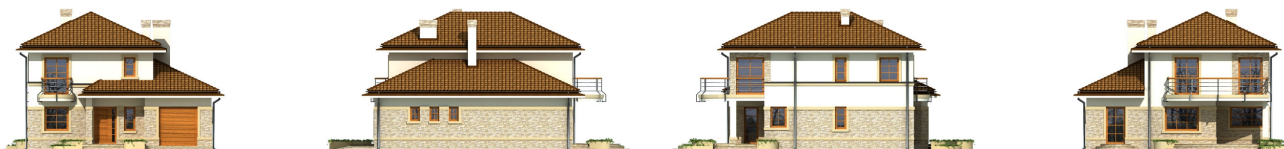
Całkowita powierzchnia	142.90 m²
Powierzchnia użytkowa	142.90 m²
Powierzchnia zabudowy	135.90 m²
Powierzchnia dachu	163.20 m²
Kubatura	496.10 m³
Kąt nachylenia	25°
Wysokość budynku	8.60 m
Wymiary działki	19.36 x 20.26 m



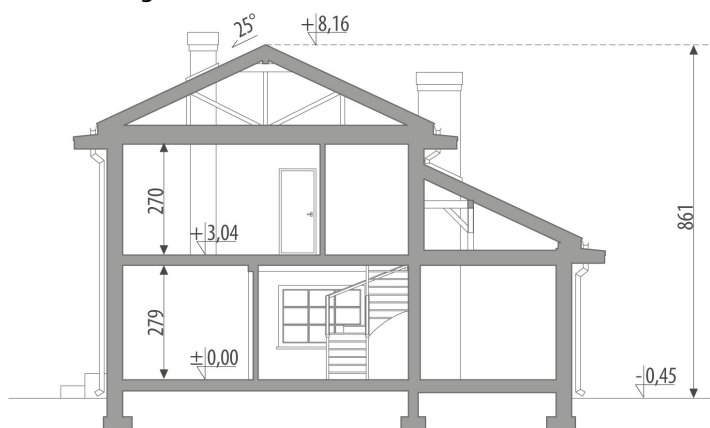
Opis projektu

Dom piętrowy, niepodpiwniczony, przeznaczony dla 4-5 osobowej rodziny. Na parterze znajduje się obszerny pokój dzienny z jadalnią, otwartą kuchnią i podręczną spiżarnią. Z hallu dostępna jest mała toaleta. Jednostanowiskowy garaż dostępny jest przez pomieszczenie gospodarcze. Na piętro prowadzą drewniane schody. Znajdują się tam trzy sypialnie z ogólnodostępną łazienką. Duża sypialnia rodziców posiada własną garderobę. Istnieje wersja projektu z garażem dwustanowiskowym - Junona II.

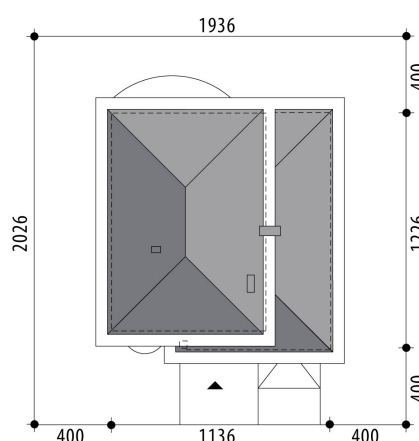
Elewacje

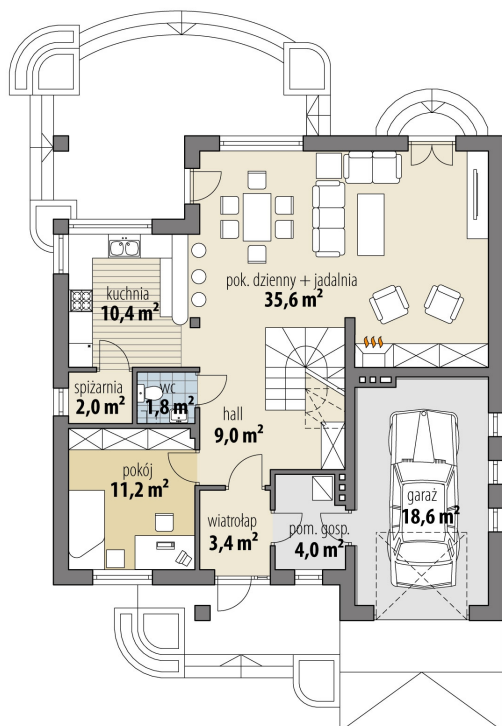


Przekrój

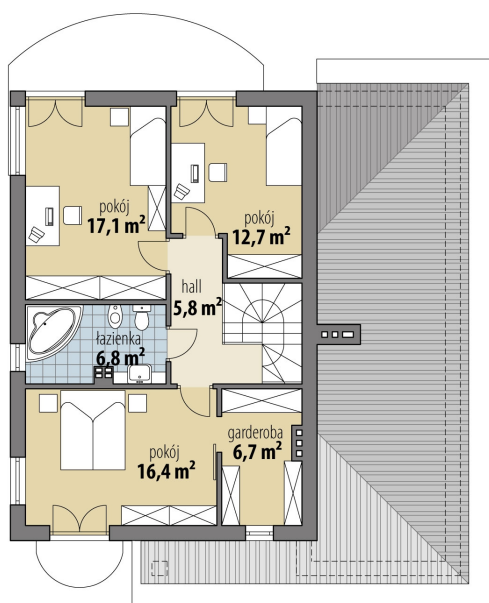


Sytuacje



Rzuty

Parter 77.40 m²

wiatrołap	3.40 m ²
hall	9.00 m ²
pokój	11.20 m ²
toaleta	1.80 m ²
spizarnia	2.00 m ²
kuchnia	10.40 m ²
pok. dzienny + jadalnia	35.60 m ²
pom. gosp.	4.00 m ²
garaż	18.60 m ²


Piętro 65.50 m²

hall	5.80 m ²
pokój	16.40 m ²
łazienka	6.80 m ²
pokój	17.10 m ²
pokój	12.70 m ²
garderoba	6.70 m ²