

## Podstawowe informacje



## Dane techniczne projektu

<b>Całkowita powierzchnia</b>	<b>116.10 m<sup>2</sup></b>
<b>Powierzchnia użytkowa</b>	<b>116.10 m<sup>2</sup></b>
<b>Powierzchnia zabudowy</b>	<b>116.50 m<sup>2</sup></b>
<b>Powierzchnia dachu</b>	<b>220.60 m<sup>2</sup></b>
<b>Kubatura</b>	<b>361.80 m<sup>3</sup></b>
<b>Kąt nachylenia</b>	<b>45°</b>
<b>Wysokość budynku</b>	<b>8 m</b>
<b>Wymiary działki</b>	<b>22.02 x 17.47 m</b>



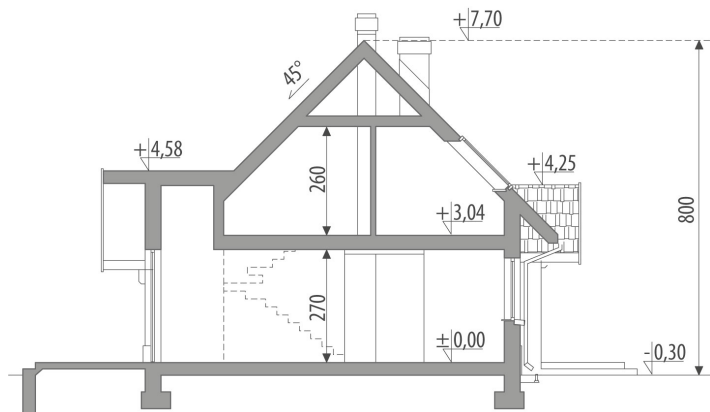
## Opis projektu

Dom parterowy z poddaszem użytkowym, niepodpiwniczony, przeznaczony dla 4-5 osobowej rodziny. Na parterze znajduje się część dzienna i gospodarcza, na poddaszu zlokalizowano część nocną z sypialniami oraz łazienkę i pomieszczenie gospodarcze. W ramach adaptacji można wydzielić ścianką kuchnię. Projekt może być wykorzystany do zabudowy bliźniaczej.

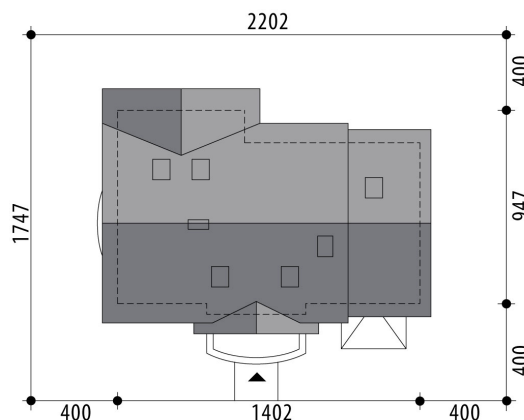
## Elewacje

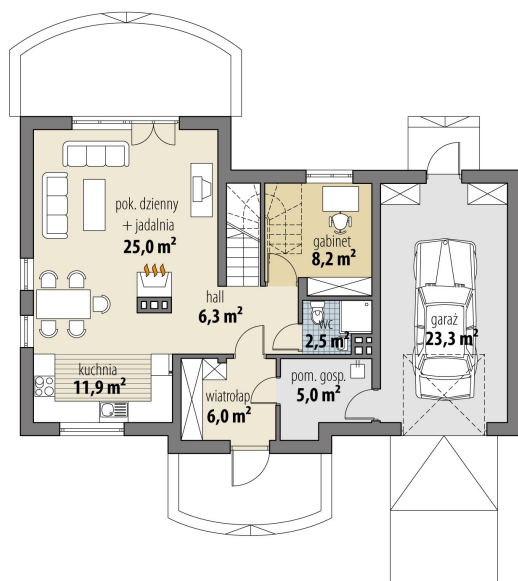


## Przekrój

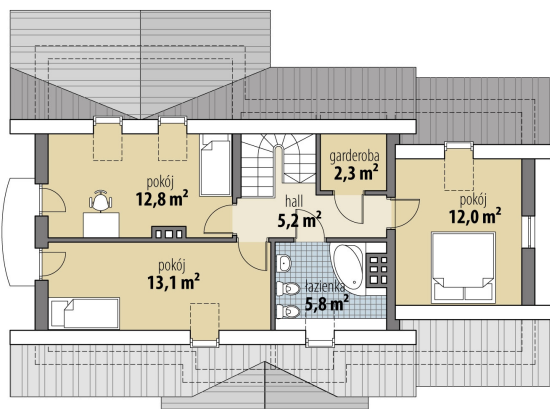


## Sytuacje



**Rzuty**

**Parter 64.90 m<sup>2</sup>**

wiatrołap	6.00 m <sup>2</sup>
hall	6.30 m <sup>2</sup>
kuchnia	11.90 m <sup>2</sup>
salon	25.00 m <sup>2</sup>
gabinet	8.20 m <sup>2</sup>
wc	2.50 m <sup>2</sup>
kotłownia	5.00 m <sup>2</sup>
garaż	23.30 m <sup>2</sup>


**Poddasze 51.20 m<sup>2</sup>**

korytarz	5.20 m <sup>2</sup>
sypialnia	12.00 m <sup>2</sup>
pom. gosp.	2.30 m <sup>2</sup>
łazienka	5.80 m <sup>2</sup>
sypialnia	13.10 m <sup>2</sup>
sypialnia	12.80 m <sup>2</sup>