

## Podstawowe informacje



## Dane techniczne projektu

<b>Całkowita powierzchnia</b>	<b>112.80 m<sup>2</sup></b>
<b>Powierzchnia użytkowa</b>	<b>112.80 m<sup>2</sup></b>
<b>Powierzchnia zabudowy</b>	<b>139.70 m<sup>2</sup></b>
<b>Powierzchnia dachu</b>	<b>230.10 m<sup>2</sup></b>
<b>Kubatura</b>	<b>540 m<sup>3</sup></b>
<b>Kąt nachylenia</b>	<b>40°</b>
<b>Wysokość budynku</b>	<b>8 m</b>
<b>Wymiary działki</b>	<b>23.35 x 18.20 m</b>



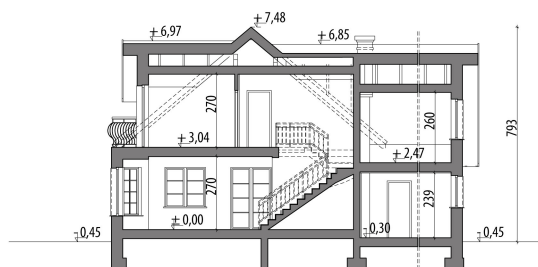
## Opis projektu

Dom z użytkowym poddaszem, dla 4-6-osobowej rodziny. Na parterze znajduje się pokój dzienny połączony z jadalnią, z wyjściem na ogród, kuchnia, spiżarnia, łazienka, pokój gościnny/gabinet oraz pomieszczenie gospodarcze dostępne z garażu. Na poddaszu są trzy sypialnie, łazienka oraz strych, który można zaadaptować na dodatkowy pokój. Projekt dostępny w wersji z garażem jednostanowiskowym Juliusz Mały oraz bez garażu Juliusz Mały III. Projekt dostępny jest również w wersjach o większej powierzchni użytkowej: z garażem jednostanowiskowym - Juliusz, z garażem dwustanowiskowym - Juliusz II oraz bez...

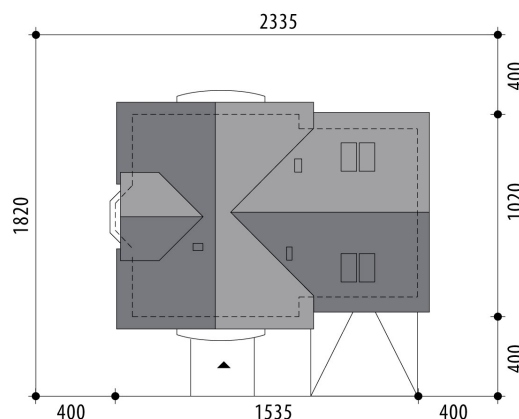
## Elewacje

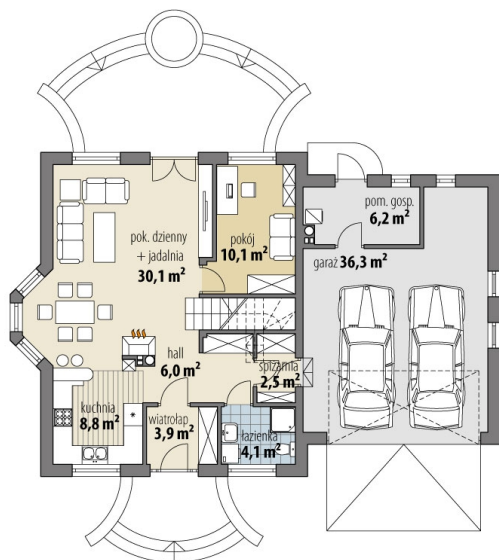


## Przekrój

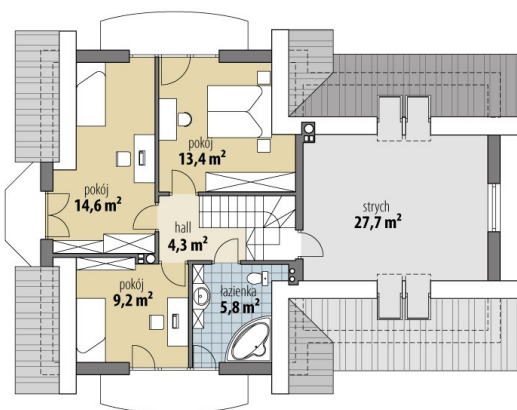


## Sytuacje



**Rzuty**

**Parter 65.50 m<sup>2</sup>**

wiatrołap	3.90 m <sup>2</sup>
hall	6.00 m <sup>2</sup>
kuchnia	8.80 m <sup>2</sup>
pok. dzienny + jadalnia	30.10 m <sup>2</sup>
spizarnia	2.50 m <sup>2</sup>
łazienka	4.10 m <sup>2</sup>
pom. gosp.	6.20 m <sup>2</sup>
garaż	36.30 m <sup>2</sup>
pokój	10.10 m <sup>2</sup>


**Poddasze 47.30 m<sup>2</sup>**

hall	4.30 m <sup>2</sup>
łazienka	5.80 m <sup>2</sup>
pokój	9.20 m <sup>2</sup>
pokój	14.60 m <sup>2</sup>
pokój	13.40 m <sup>2</sup>
strych	27.70 m <sup>2</sup>