

Podstawowe informacje



Dane techniczne projektu

Całkowita powierzchnia	126 m²
Powierzchnia użytkowa	126 m²
Powierzchnia zabudowy	145.70 m²
Powierzchnia dachu	244.50 m²
Kubatura	584.30 m³
Kąt nachylenia	40°
Wysokość budynku	8.20 m
Wymiary działki	23.87 x 18.42 m



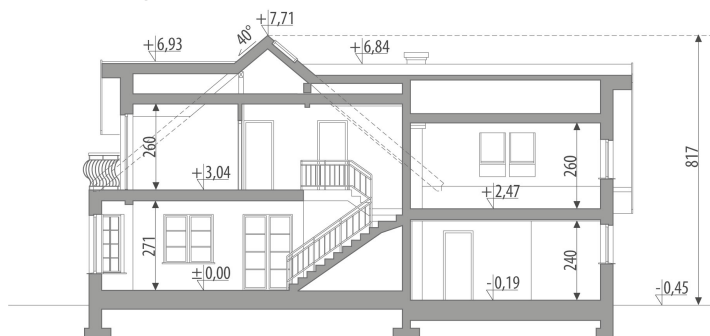
Opis projektu

Dom z użytkowym poddaszem, dla 4-6-osobowej rodziny. Na parterze znajduje się pokój dzienny połączony z jadalnią, z wyjściem na ogród, kuchnia, spiżarnia, łazienka, pokój gościnny/gabinet oraz pomieszczenie gospodarcze dostępne z dwustanowiskowego garażu. Na poddaszu są trzy sypialnie, łazienka oraz strych, który można zaadaptować na dodatkowy pokój. Projekt dostępny w wersji z garażem jednostanowiskowym - Juliusz oraz bez garażu - Juliusz III, w wersji z inną aranżacją poddasza: z garażem jednostanowiskowym - Juliusz Nowy, z garażem dwustanowiskowym - Juliusz Nowy II oraz bez garażu - Juliu...

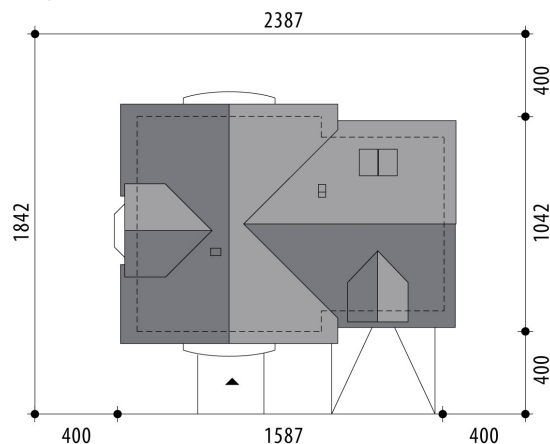
Elewacje

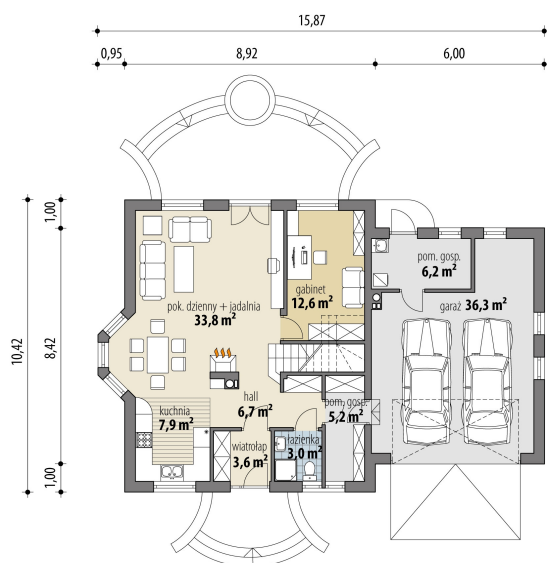


Przekrój

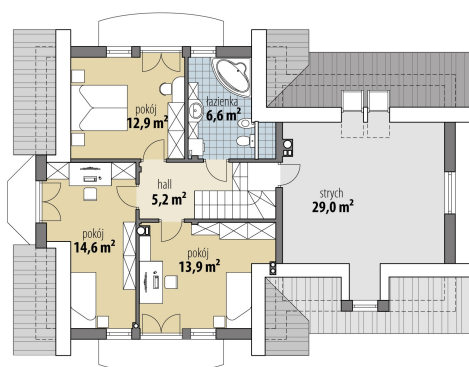


Sytuacje



Rzuty

Parter 72.80 m²

wiatrołap	3.60 m ²
hall	6.70 m ²
kuchnia	7.90 m ²
pok. dzienny + jadalnia	33.80 m ²
pokój	12.60 m ²
łazienka	3.00 m ²
spizarnia	5.20 m ²
pom. gosp.	6.20 m ²
garaż	36.30 m ²


Poddasze 53.20 m²

hall	5.20 m ²
pokój	13.90 m ²
pokój	14.60 m ²
pokój	12.90 m ²
łazienka	6.60 m ²
strych	29.00 m ²