

Podstawowe informacje



Dane techniczne projektu

Całkowita powierzchnia	109 m²
Powierzchnia użytkowa	109 m²
Powierzchnia zabudowy	182.10 m²
Powierzchnia dachu	263.60 m²
Kubatura	370.10 m³
Kąt nachylenia	30°
Wysokość budynku	7.40 m
Wymiary działki	21.54 x 24.86 m



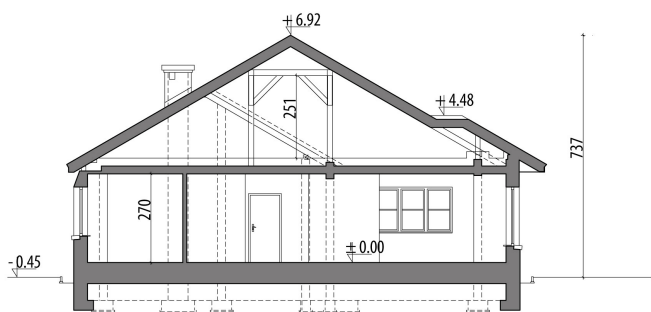
Opis projektu

Parterowy dom jednorodzinny, dla 4-6-osobowej rodziny. Na parterze znajduje się obszerna strefa dzienna obejmująca połączone przestrzenie kuchnię ze spiżarnią, jadalnię i salon oraz osobne wc. Do strefy prywatnej prowadzi osobny hall. Zaprojektowano tam trzy sypialnie i ogólnodostępną łazienkę. Strefa gospodarcza domu zlokalizowana jest tuż wejściu - jednostanowiskowy garaż oraz pomieszczenie gospodarcze.

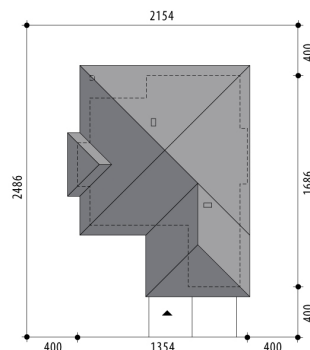
Elewacje

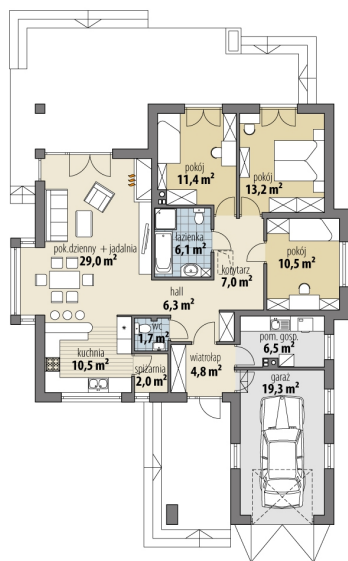


Przekrój



Sytuacje



Rzuty

Parter 109 m²

wiatrołap	4.80 m ²
pokój	13.20 m ²
pokój	10.50 m ²
pom. gosp.	6.50 m ²
garaż	19.30 m ²
hall	6.30 m ²
wc	1.70 m ²
spizarnia	2.00 m ²
kuchnia	10.50 m ²
pok. dzienny + jadalnia	29.00 m ²
korytarz	7.00 m ²
łazienka	6.10 m ²
pokój	11.40 m ²