

Podstawowe informacje



Dane techniczne projektu

Całkowita powierzchnia	78.70 m²
Powierzchnia użytkowa	78.70 m²
Powierzchnia zabudowy	98.80 m²
Powierzchnia dachu	149.90 m²
Kubatura	233.40 m³
Kąt nachylenia	30°
Wysokość budynku	6.30 m
Wymiary działki	19.52 x 16.62 m



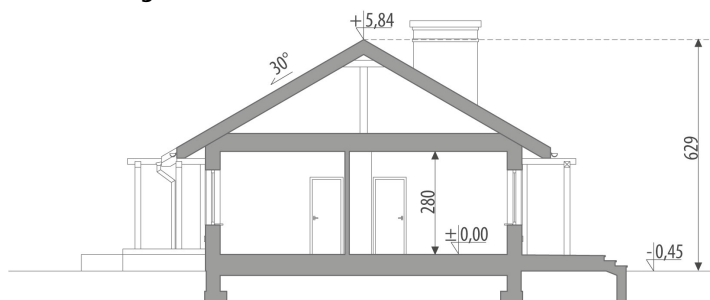
Opis projektu

Dom parterowy, przeznaczony dla 3-4-osobowej rodziny. Układ pomieszczeń podzielono na strefę dzienną i sypialną. W części ogólnej znajduje się wiatrołap z przejściem przez hall do otwartej przestrzeni salonu wraz z jadalnią i kuchnią. Z kuchni dostępne jest pomieszczenie gospodarcze. Istnieje możliwość wydzielenia osobnej kuchni. Część sypialna składa się z hallu oraz dostępnej z niego łazienki i dwóch pokoi.

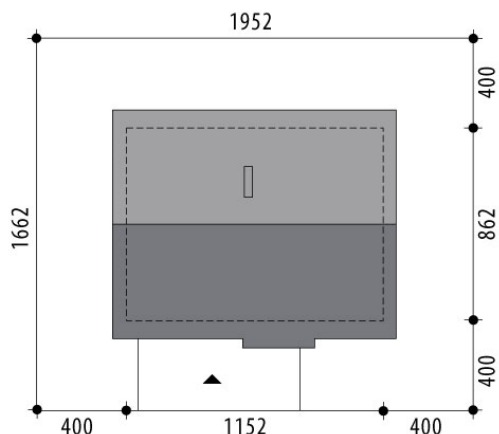
Elewacje

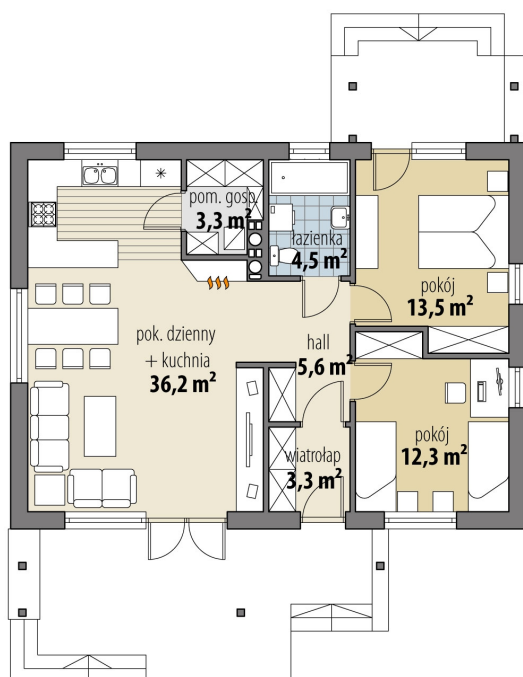


Przekrój



Sytuacje



Rzuty

Parter 78.70 m²

wiatrołap	3.30 m ²
hall	5.60 m ²
pok. dzienny + kuchnia	36.20 m ²
pom. gosp.	3.30 m ²
łazienka	4.50 m ²
pokój	13.50 m ²
pokój	12.30 m ²