

Podstawowe informacje



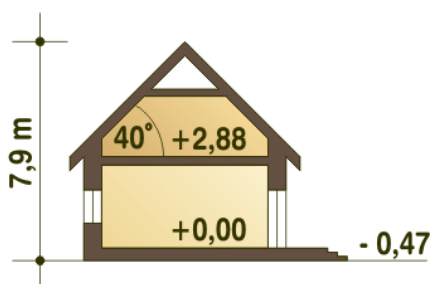
Dane techniczne projektu

Całkowita powierzchnia	201.20 m²
Powierzchnia użytkowa	92.60 m²
Powierzchnia zabudowy	100.60 m²
Powierzchnia dachu	175.50 m²
Kubatura	404 m³
Wymiary budynku	12.10 x 8.50 m
Kąt nachylenia	40°
Wysokość budynku	7.90 m
Wymiary działki	20.10 x 16.50 m

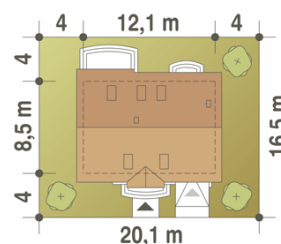
Opis projektu

Julia III to wyjątkowo funkcjonalny i ekonomiczny dom dla 4-5 osobowej rodziny. Projekt domu jednorodzinnego Julia III jest atrakcyjną propozycją domu o tradycyjnym wyglądzie. Julia III to pomniejszona wersja projektu domu Julia II. Dom ten posiada dach dwuspadowy oparty na ścianie kolankowej wysokości około 80cm. Na parterze mamy przewidzianą część ogólnodostępną obejmującą wiatrołap, hol, pokój lub gabinet, łazienkę, salon z jadalnią oraz kuchnię i niewielką spiżarnię pod schodami. W salonie mamy zaprojektowane duże drzwi tarasowe dające dużą ilość światła, zapewniające dostęp do taras...

Przekrój



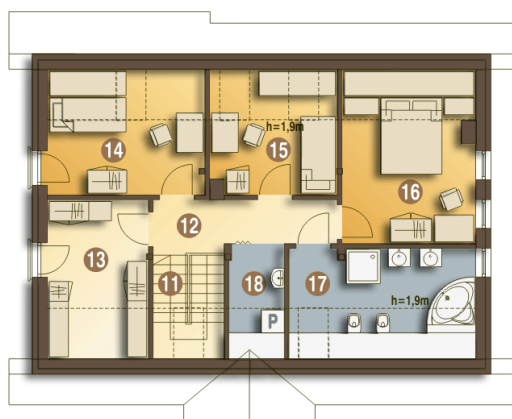
Sytuacje



Rzuty

Parter 76.20 m²

Wiatrołap	6.80 m ²
Garaż*	18.10 m ²
Łazienka	2.80 m ²
Hol	3.20 m ²
Schody	2.40 m ²
Schowek	0.80 m ²
Kuchnia	7.10 m ²
Salon+aneks jadalny	20.50 m ²
Pokój	8.30 m ²
Kotłownia*	6.20 m ²


Piętro 53.20 m²

Schody	2.50 m ²
Przedpokój	6.00 m ²
Garderoba (Strych)*	7.40 m ²
Sypialnia	7.90 m ²
Sypialnia	6.20 m ²
Sypialnia	10.80 m ²
Łazienka	7.40 m ²
Pralnia*	2.40 m ²