

Podstawowe informacje



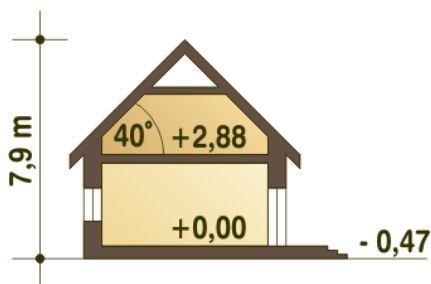
Dane techniczne projektu

Całkowita powierzchnia	136.80 m²
Powierzchnia użytkowa	101.90 m²
Powierzchnia zabudowy	107.80 m²
Powierzchnia dachu	184.50 m²
Kubatura	414 m³
Wymiary budynku	12.80 x 8.60 m
Kąt nachylenia	40°
Wysokość budynku	7.90 m
Wymiary działki	20.80 x 16.60 m

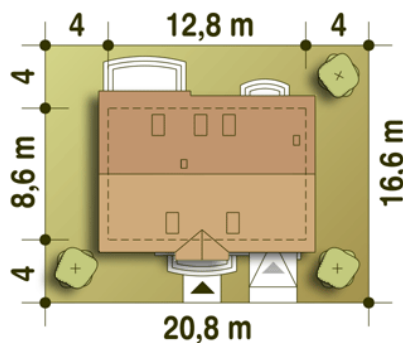
Opis projektu

Julia II to bardzo ekonomiczny i funkcjonalny dom dla 4-5 osobowej rodziny. Projekt domu jednorodzinnego Julia II to atrakcyjna propozycja domu o tradycyjnej stylistyce. Julia II to mniejsza wersja projektu domu Julia. Julia II posiada dach dwuspadowy oparty na ścianie kolankowej wysokości około 80cm. Na parterze mamy do dyspozycji część ogólnodostępną obejmującą, strefę wejściową z wiatrołapem i wygodną garderobą, hol, pokój lub gabinet, łazienkę, salonu z jadalnią oraz kuchnię z małą spiżarnią pod schodami. W salonie mamy zaprojektowane duże drzwi tarasowe dające dużą ilość...

Przekrój



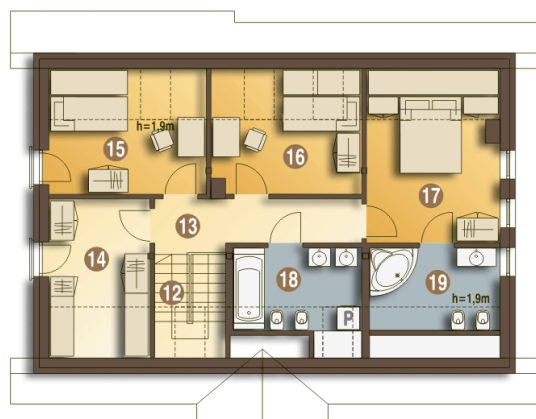
Sytuacje



Rzuty

Parter 79.90 m²

Wiatrołap	4.00 m ²
Kotłownia*	6.00 m ²
Garaż*	18.10 m ²
Garderoba	3.90 m ²
Łazienka	2.80 m ²
Hol	3.70 m ²
Schody	2.40 m ²
Schówek	0.80 m ²
Kuchnia	7.10 m ²
Salon+aneks jadalny	21.90 m ²
Pokój	9.20 m ²


Piętro 56.90 m²

Schody	2.50 m ²
Przedpokój	6.70 m ²
Garderoba (Strych)*	7.40 m ²
Sypialnia	8.00 m ²
Sypialnia	7.50 m ²
Sypialnia	10.90 m ²
Łazienka	5.20 m ²
Łazienka	5.30 m ²