

## Podstawowe informacje



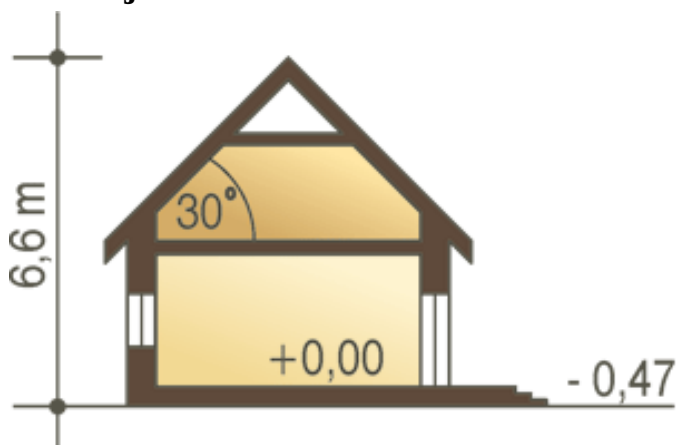
## Dane techniczne projektu

<b>Całkowita powierzchnia</b>	<b>145.50 m<sup>2</sup></b>
<b>Powierzchnia użytkowa</b>	<b>99 m<sup>2</sup></b>
<b>Powierzchnia zabudowy</b>	<b>161.70 m<sup>2</sup></b>
<b>Powierzchnia dachu</b>	<b>275.50 m<sup>2</sup></b>
<b>Kubatura</b>	<b>295 m<sup>3</sup></b>
<b>Wymiary budynku</b>	<b>16.70 x 9.90 m</b>
<b>Kąt nachylenia</b>	<b>30°</b>
<b>Wysokość budynku</b>	<b>6.60 m</b>
<b>Wymiary działki</b>	<b>27.80 x 17.90 m</b>

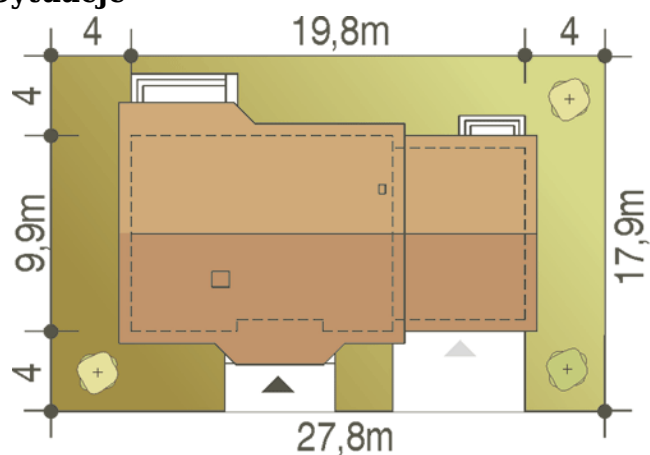
## Opis projektu

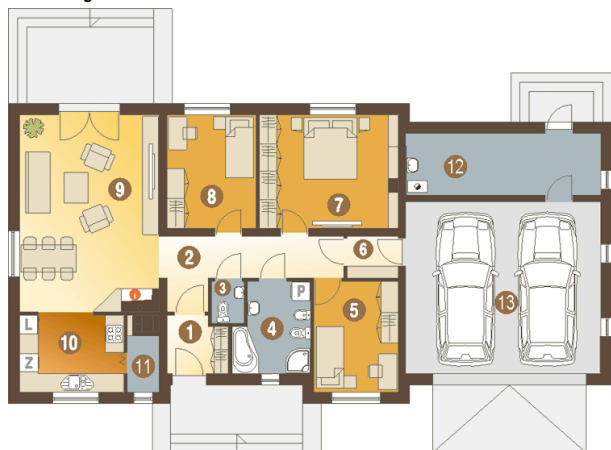
Projekt domu Julek trend jest projektem dedykowanym dla ludzi ceniących funkcjonalność i ekonomię nie tylko w trakcie budowy, ale i użytkowania domu. Kotłownia została zaprojektowana z myślą o tym, aby inwestor sam mógł wybrać rodzaj paliwa do ogrzewania domu - spełnia ona wymogi dotyczące pieca na paliwo stałe, a uwzględnione wyjście na zewnątrz umożliwi zaopatrywanie pieca bez konieczności zanieczyszczenia części mieszkalnej. Projekt zawiera czysty podział na strefę dzienną i nocną. W skład strefy dziennej wchodzi salon z aneksem kuchennym, spiżarnią oraz wc. Zadbaliśmy o to, aby każda przes...

## Przekrój



## Sytuacje



**Rzuty**

**Parter 145.50 m<sup>2</sup>**

<b>Wiatrołap</b>	3.30 m <sup>2</sup>
<b>Kuchnia</b>	8.20 m <sup>2</sup>
<b>Spizarnia</b>	1.90 m <sup>2</sup>
<b>Kotłownia*</b>	12.60 m <sup>2</sup>
<b>Garaż*</b>	33.70 m <sup>2</sup>
<b>Hol</b>	8.90 m <sup>2</sup>
<b>WC</b>	1.40 m <sup>2</sup>
<b>Łazienka</b>	7.10 m <sup>2</sup>
<b>Sypialnia</b>	9.80 m <sup>2</sup>
<b>Schówek</b>	2.10 m <sup>2</sup>
<b>Sypialnia</b>	16.60 m <sup>2</sup>
<b>Sypialnia</b>	10.70 m <sup>2</sup>
<b>Salon</b>	29.20 m <sup>2</sup>