

## Podstawowe informacje



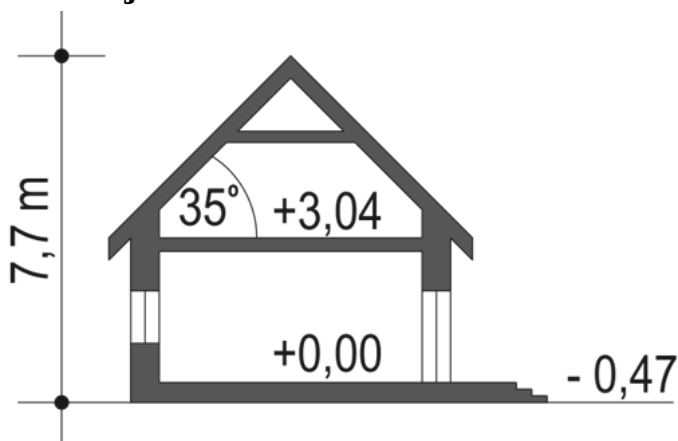
## Dane techniczne projektu

<b>Całkowita powierzchnia</b>	<b>184 m<sup>2</sup></b>
<b>Powierzchnia użytkowa</b>	<b>101 m<sup>2</sup></b>
<b>Powierzchnia zabudowy</b>	<b>161.70 m<sup>2</sup></b>
<b>Powierzchnia dachu</b>	<b>251.50 m<sup>2</sup></b>
<b>Kubatura</b>	<b>564 m<sup>3</sup></b>
<b>Wymiary budynku</b>	<b>16.80 x 9.90 m</b>
<b>Kąt nachylenia</b>	<b>35°</b>
<b>Wysokość budynku</b>	<b>7.70 m</b>
<b>Wymiary działki</b>	<b>24.80 x 17.90 m</b>

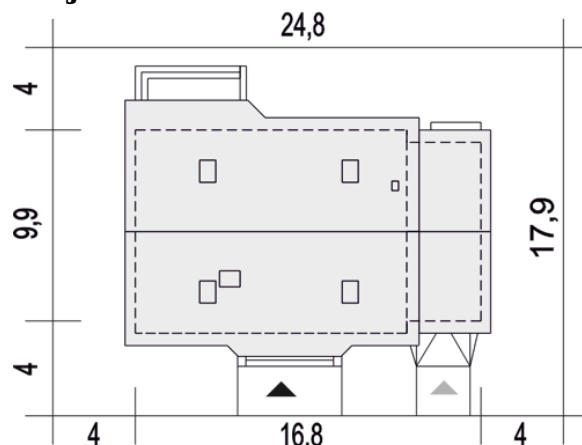
## Opis projektu

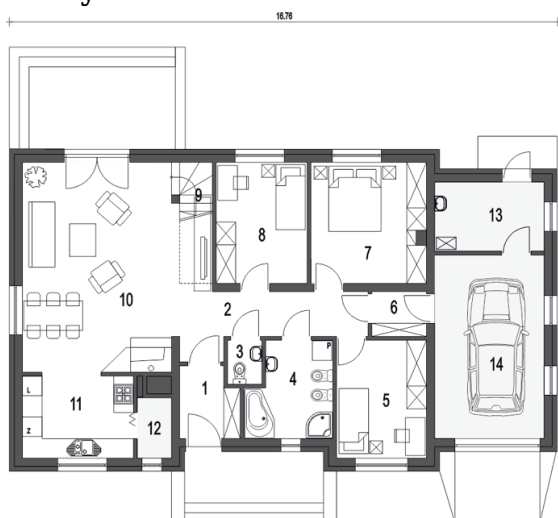
Julek II to wersja popularnego projektu Julek, w której dodano poddasze do adaptacji. Dom ma prostą bryłę, przykrytą dwuspadowym dachem, co wpływa na niski koszt jego budowy. Strefa wejściowa i tarasowa posiada zadaszenie, które zapewniają osłonę od deszczu i słońca. Kamienna okładzina na elewacji dodaje domowi tradycyjnego charakteru. Sercem domu jest otwarty salon z miejscem na wspólne posiłki oraz schodami prowadzącymi do przestrzeni strychowej do adaptacji. Znajdujący się tam kominek wprowadza do wnętrza atmosferę ogniska domowego. Salon otwiera się na półotwartą kuchnię ze schowkiem. Wokół...

## Przekrój

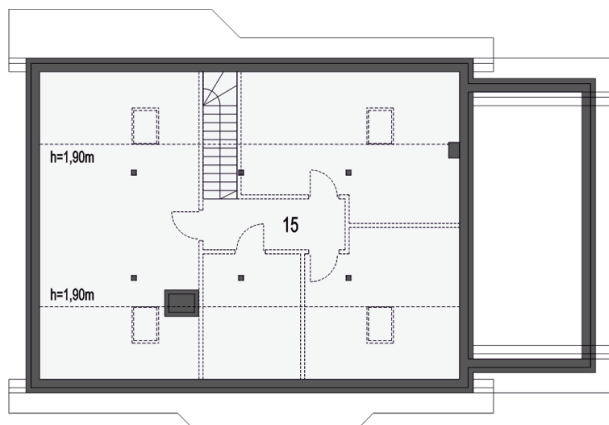


## Sytuacje



**Rzuty**

**Parter 125.70 m<sup>2</sup>**

Wiatrołap	3.50 m <sup>2</sup>
Schody	3.80 m <sup>2</sup>
Kuchnia	8.30 m <sup>2</sup>
Spizarnia	1.90 m <sup>2</sup>
Kotłownia*	6.60 m <sup>2</sup>
Garaż*	18.00 m <sup>2</sup>
Hol	8.90 m <sup>2</sup>
WC	1.40 m <sup>2</sup>
Łazienka	7.10 m <sup>2</sup>
Sypialnia	9.80 m <sup>2</sup>
Schówek	2.20 m <sup>2</sup>
Sypialnia	12.70 m <sup>2</sup>
Sypialnia	10.10 m <sup>2</sup>
Salon	31.40 m <sup>2</sup>


**Piętro 58.30 m<sup>2</sup>**

Strych*	58.30 m <sup>2</sup>
---------	----------------------