

## Podstawowe informacje



## Dane techniczne projektu

<b>Całkowita powierzchnia</b>	<b>111.80 m<sup>2</sup></b>
<b>Powierzchnia użytkowa</b>	<b>99 m<sup>2</sup></b>
<b>Powierzchnia zabudowy</b>	<b>80.10 m<sup>2</sup></b>
<b>Wymiary budynku</b>	<b>6.30 x 12.90 m</b>
<b>Kąt nachylenia</b>	<b>35°</b>
<b>Wysokość budynku</b>	<b>9 m</b>
<b>Wymiary działki</b>	<b>6.30 x 20.90 m</b>

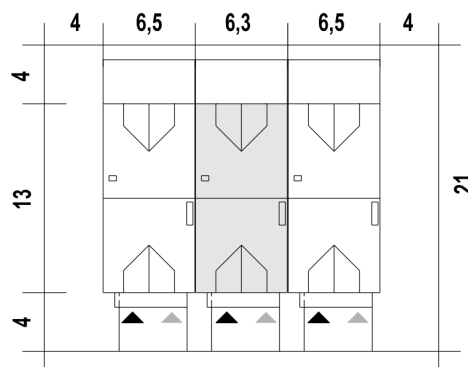
## Opis projektu

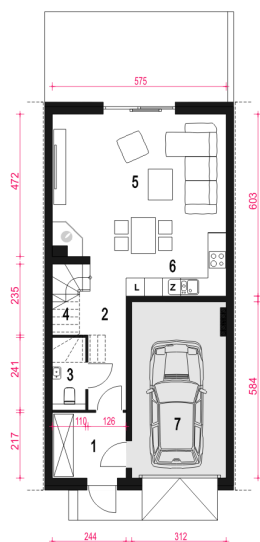
Projekt domu Jukka do atrakcyjny dom parterowy z poddaszem użytkowym w zabudowie szeregowej. To idealny projekt na wąskie działki o bardzo prostej i zwartej formie oraz o niedużej powierzchni użytkowej - blisko 100 m<sup>2</sup> - co przekłada się na niski koszt budowy i eksploatacji domu. Projekt Jukka to dom dla 4-5-cio osobowej rodziny z wbudowanym garażem, o tradycyjnej konstrukcji ścian z pustaków ceramicznych izolowanych styropianem. Dach dwuspadowy zaprojektowano jako podniesiony na ściankach kolankowych o wysokości 1,14 m. Funkcja domu obejmuje część ogólnodostępną na parterze i prywatną na podd...

## Przekrój

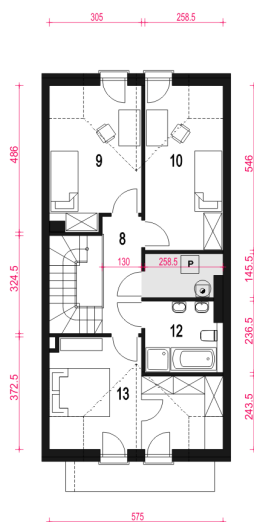


## Sytuacje



**Rzuty**

**Parter 66.90 m<sup>2</sup>**

Wiatrołap	5.40 m <sup>2</sup>
Hol	6.10 m <sup>2</sup>
WC	2.10 m <sup>2</sup>
Schody*	4.20 m <sup>2</sup>
Salon z jadalnią	24.40 m <sup>2</sup>
Kuchnia	6.90 m <sup>2</sup>
Garaż*	17.80 m <sup>2</sup>


**Piętro 44.90 m<sup>2</sup>**

Sypialnia	12.50 m <sup>2</sup>
Pralnia + c.o.*	3.40 m <sup>2</sup>
Łazienka	5.70 m <sup>2</sup>
Sypialnia	14.80 m <sup>2</sup>
Przedpokój	4.90 m <sup>2</sup>
Sypialnia	12.10 m <sup>2</sup>