

Podstawowe informacje



Dane techniczne projektu

Całkowita powierzchnia	206.18 m²
Powierzchnia użytkowa	119.65 m²
Powierzchnia zabudowy	103.09 m²
Powierzchnia dachu	190 m²
Kubatura	686.72 m³
Wymiary budynku	11.45 x 8.95 m
Kąt nachylenia	42°
Wysokość budynku	8.80 m
Wymiary działki	19.45 x 19.20 m



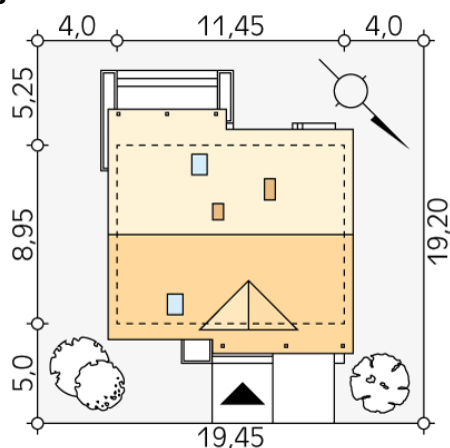
Opis projektu

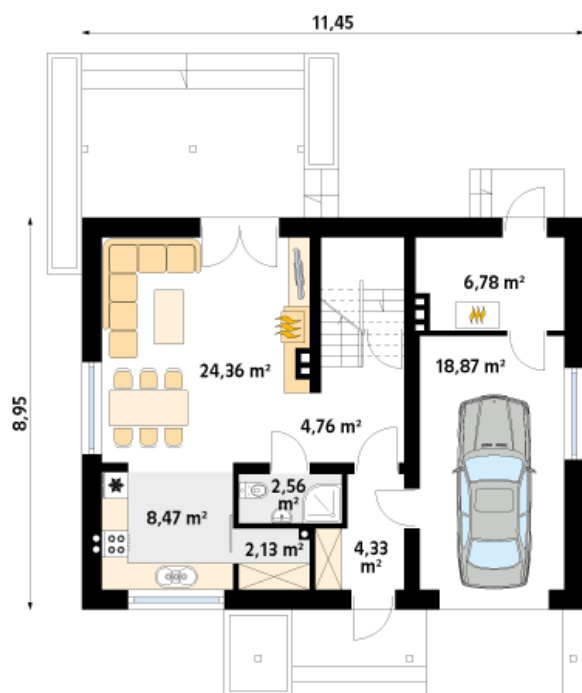
Dom jednorodzinny, wolno stojący, niepodpiwniczony z użytkowym poddaszem, przeznaczony dla 4 - 5-osobowej rodziny. Na parterze zaprojektowano przestronny pokój dzienny z jadalnią i kominkiem oraz kuchnię ze spiżarnią. Na poddaszu znajdują się cztery sypialnie. Największa wyposażona jest we własną garderobę. Sypialnie są wygodne i widne. Wszystkie doświetlone są oknami znajdującymi się w ścianach szczytowych budynku. Dom jest funkcjonalny, posiada prostą bryłę przykrytą dwuspadowym dachem, jedno miejsce garażowe i częściowo zadaszony taras.

Elewacje

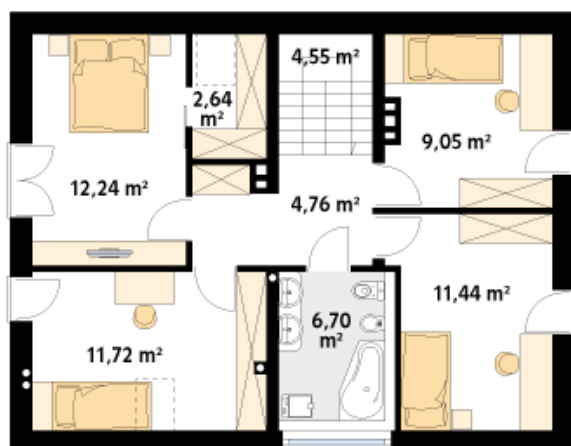


Sytuacje



Rzuty

Parter 72.81 m²

wiatrołap	4.31 m ²
hol	4.77 m ²
łazienka	2.83 m ²
kuchnia	8.49 m ²
spiżarnia	2.13 m ²
salon/jadalnia	24.61 m ²
kotłownia	6.80 m ²
garaż	18.87 m ²


Poddasze 65.71 m²

korytarz/komunikacja	7.37 m ²
schody	4.55 m ²
sypialnia	9.05 m ²
sypialnia	11.44 m ²
łazienka	6.70 m ²
sypialnia	11.72 m ²
sypialnia	12.24 m ²
garderoba	2.64 m ²