

Podstawowe informacje



Dane techniczne projektu

Całkowita powierzchnia	387.77 m²
Powierzchnia użytkowa	141.98 m²
Powierzchnia zabudowy	198.34 m²
Powierzchnia dachu	247.09 m²
Kubatura	1 055 m³
Wymiary budynku	21.01 x 9.31 m
Kąt nachylenia	40°
Wysokość budynku	7.46 m
Wymiary działki	27.01 x 18.31 m



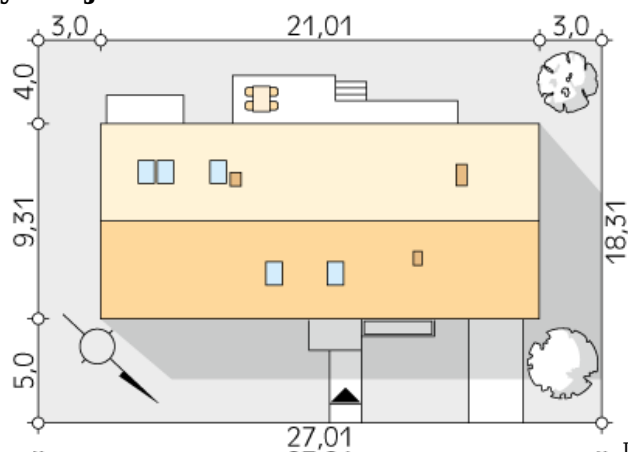
Opis projektu

Jemiola 3 została zaprojektowana jako dom dla 4-osobowej rodziny, w którym istnieje możliwość zwiększenia liczby pokoi. Przestrzeń na poddaszu może zostać w przyszłości zaadaptowana np. jako dodatkowe sypialnie, pracownię, biblioteka, czy pokoje hobby. Część dzienną stanowi salon, który spójnie łączy się z kuchnią i jadalnią. Charakterystycznym elementem tej przestrzeni są liczne przeszklenia, które podkreślają otwartą przestrzeń z antresolą. W części prywatnej domu znajdują się trzy sypialnie oraz łazienka. Główna sypialnia gospodarzy posiada dodatkowo łazienkę...

Elewacje

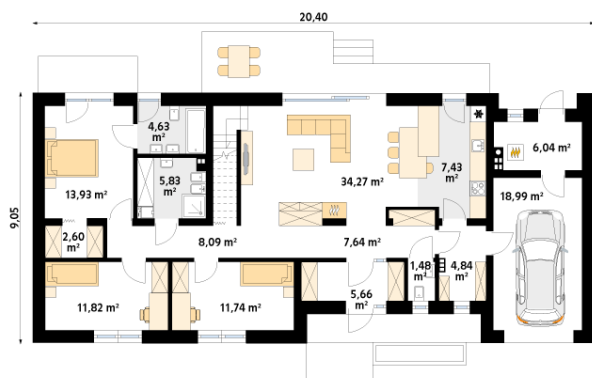


Sytuacje

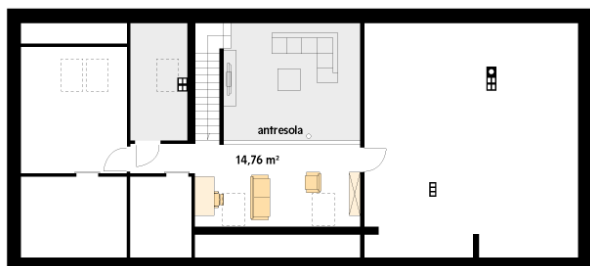


DOBRY DOM
ul. Wrzesława Romańczuka 6, 35-302 Rzeszów
+48 17 852 52 30
08:00 - 16:00
waldemar.kowalski@grupadobrydom.pl

Podane ceny nie stanowią oferty handlowej w rozumieniu art. 66 par. 1 Kodeksu Cywilnego

Rzuty

Parter 146.34 m²

wiatrołap	5.66 m ²
salon/jadalnia	35.62 m ²
kuchnia	7.43 m ²
wc	1.48 m ²
spizarnia	4.84 m ²
pomieszczenie techniczne	6.04 m ²
garaż	18.99 m ²
hol	7.64 m ²
korytarz/komunikacja	8.09 m ²
sypialnia	11.74 m ²
sypialnia	11.82 m ²
garderoba	2.60 m ²
sypialnia	13.93 m ²
łazienka	4.63 m ²
łazienka	5.83 m ²


Poddasze 14.76 m²

antresola	14.76 m ²
-----------	----------------------