

Podstawowe informacje



Dane techniczne projektu

Całkowita powierzchnia	135.72 m²
Powierzchnia użytkowa	75.29 m²
Powierzchnia zabudowy	77.85 m²
Powierzchnia dachu	141 m²
Kubatura	326.01 m³
Wymiary budynku	9.62 x 7.91 m
Kąt nachylenia	45°
Wysokość budynku	7.20 m
Wymiary działki	21.62 x 18.91 m



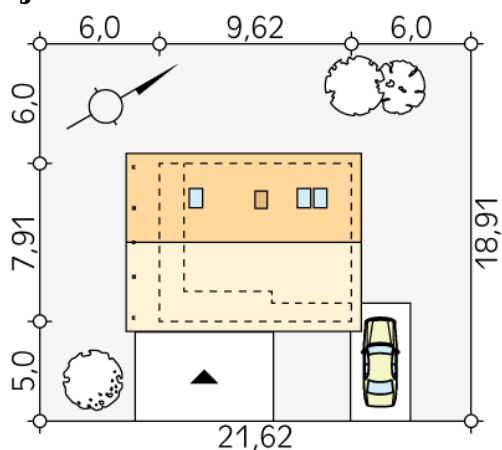
Opis projektu

Dom letniskowy, wolno stojący, niepodpiwniczony z użytkowym poddaszem. Stosunkowo duży dom letniskowy z zabudowanym tarasem i balkonem.

Elewacje



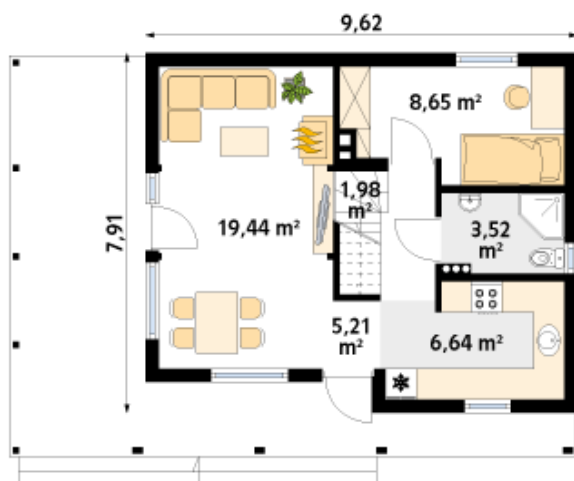
Sytuacje



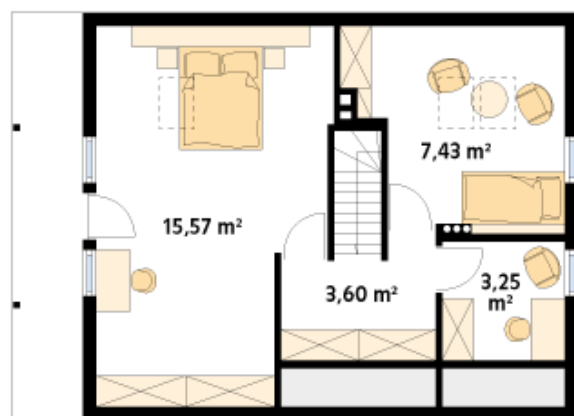
DOBRY DOM
 ul. Wrzesława Romańczuka 6, 35-302 Rzeszów
 +48 17 852 52 30
 08:00 - 16:00

waldemar.kowalski@grupadobrydom.pl

Podane ceny nie stanowią oferty handlowej w rozumieniu art. 66 par. 1 Kodeksu Cywilnego

Rzuty

Parter 45.44 m²

korytarz/komunikacja	5.21 m ²
salon	19.44 m ²
sypialnia	8.65 m ²
łazienka	3.52 m ²
kuchnia	6.64 m ²
schody	1.98 m ²


Poddasze 29.85 m²

korytarz/komunikacja	3.60 m ²
sypialnia	15.57 m ²
sypialnia	7.43 m ²
gabinet	3.25 m ²