

Podstawowe informacje



Dane techniczne projektu

Całkowita powierzchnia	179.20 m²
Powierzchnia użytkowa	157 m²
Powierzchnia zabudowy	125 m²
Powierzchnia dachu	162 m²
Wymiary budynku	10.90 x 12.40 m
Kąt nachylenia	22°
Wysokość budynku	9 m
Wymiary działki	18.90 x 20.40 m



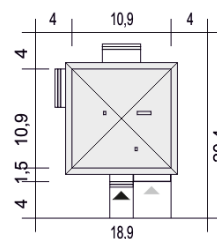
Opis projektu

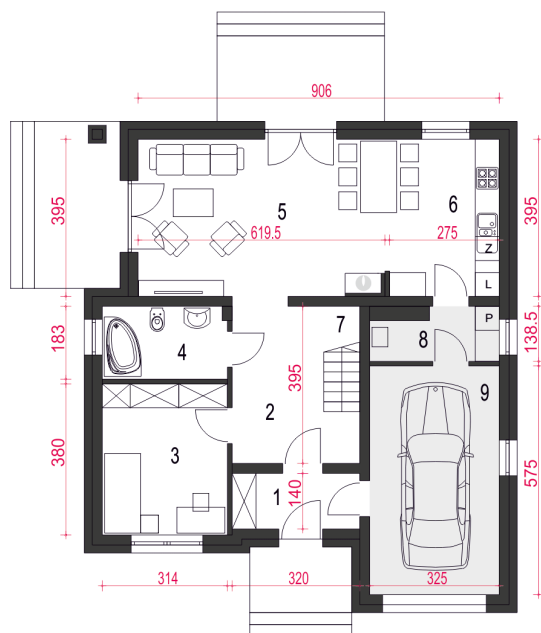
Projekt Jaskier to elegancka willa miejska dla dużej rodziny. Posiada 6 pokoi i wbudowany garaż.

Przekrój

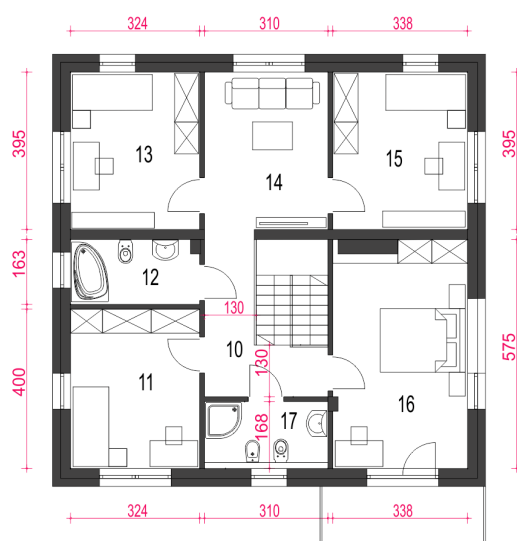


Sytuacje



Rzuty

Parter 92.40 m²

Wiatrołap	4.30 m ²
Hol	8.60 m ²
Pokój	11.70 m ²
Łazienka	5.60 m ²
Salon	24.20 m ²
Kuchnia	11.10 m ²
Schody	4.70 m ²
Pom. gospod.*	3.80 m ²
Garaż*	18.40 m ²


Piętro 86.80 m²

Przedpokój	7.60 m ²
Sypialnia	12.70 m ²
Łazienka	5.10 m ²
Sypialnia	12.60 m ²
Pokój rekreacyjny	12.00 m ²
Sypialnia	13.10 m ²
Sypialnia	18.60 m ²
Łazienka	5.10 m ²