

Podstawowe informacje



Dane techniczne projektu

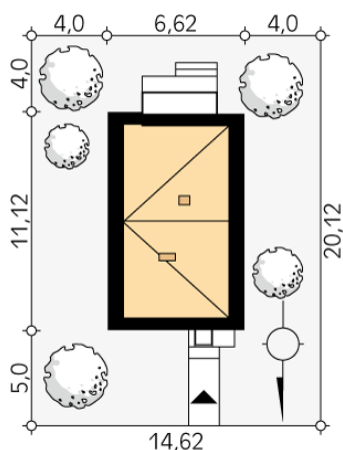
Całkowita powierzchnia	72.35 m²
Powierzchnia użytkowa	109.78 m²
Powierzchnia zabudowy	72.35 m²
Powierzchnia dachu	59.04 m²
Kubatura	471.70 m³
Wymiary budynku	6.62 x 11.12 m
Kąt nachylenia	2°
Wysokość budynku	7.43 m
Wymiary działki	14.62 x 20.12 m

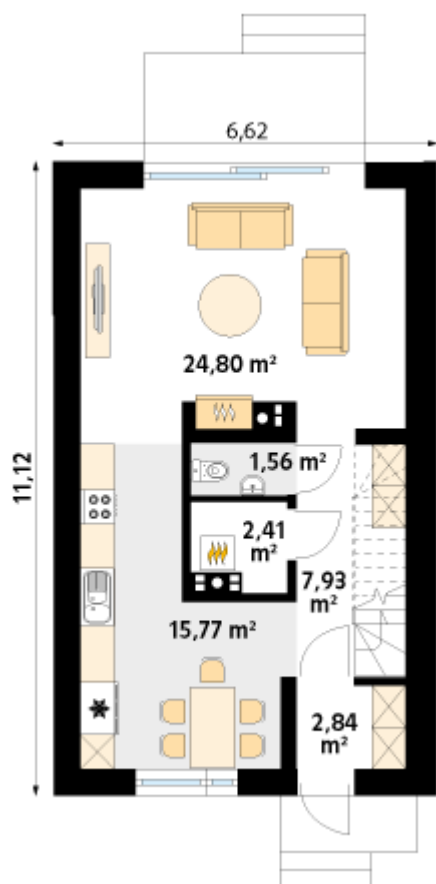


Opis projektu

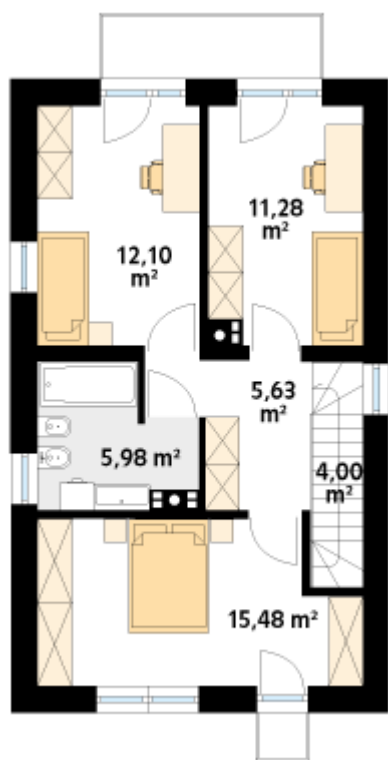
Jarzębina to niewielki piętrowy dom przeznaczony dla 4-osobowej rodziny. Projekt przyciąga uwagę prostą, nowoczesną bryłą. Podział na strefę dzienną i prywatną odpowiada podziałowi na parter i piętro. Otwarta przestrzeń parteru umożliwia swobodną aranżację wewnątrz. Układ funkcjonalny został rozplanowany wokół głównego pionu w którym znajdują się pomieszczenia i urządzenia techniczne i sanitarne. Piętro, jako część prywatna, mieści trzy sypialnie z dostępem do balkonów oraz łazienkę. Zwarta bryła pozwala obniżyć koszty budowy i utrzymania domu.

Sytuacje



Rzuty

Parter 55.31 m²

wiatrołap	2.84 m ²
korytarz/komunikacja	7.93 m ²
kuchnia/jadalnia	15.77 m ²
kotłownia	2.41 m ²
wc	1.56 m ²
salon	24.80 m ²


Piętro 54.47 m²

korytarz/komunikacja	5.63 m ²
schody	4.00 m ²
sypialnia	15.48 m ²
łazienka	5.98 m ²
sypialnia	12.10 m ²
sypialnia	11.28 m ²