

## Podstawowe informacje



## Dane techniczne projektu

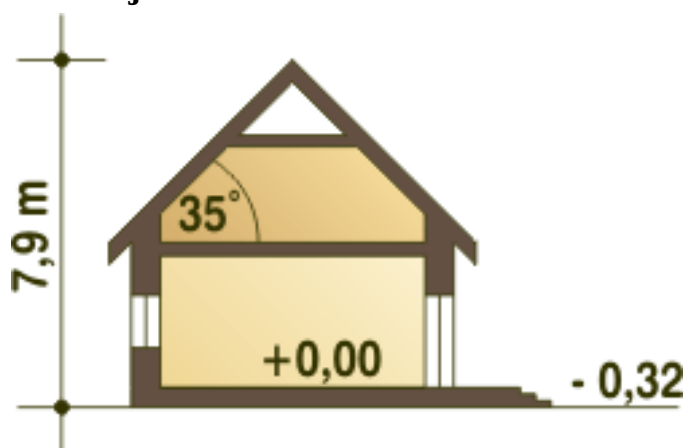
<b>Całkowita powierzchnia</b>	<b>165.80 m<sup>2</sup></b>
<b>Powierzchnia użytkowa</b>	<b>114.40 m<sup>2</sup></b>
<b>Powierzchnia zabudowy</b>	<b>106.80 m<sup>2</sup></b>
<b>Powierzchnia dachu</b>	<b>165.20 m<sup>2</sup></b>
<b>Wymiary budynku</b>	<b>10.50 x 10.30 m</b>
<b>Kąt nachylenia</b>	<b>35°</b>
<b>Wysokość budynku</b>	<b>7.90 m</b>
<b>Wymiary działki</b>	<b>18.50 x 18.30 m</b>



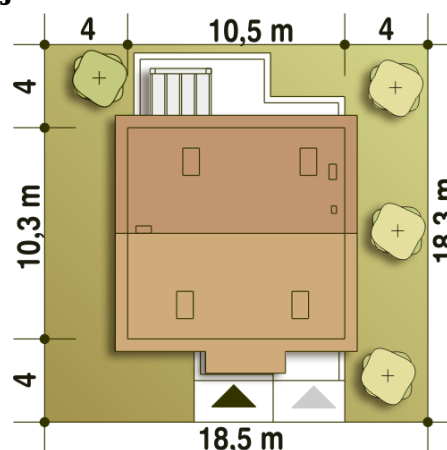
## Opis projektu

Jarząbek III to wygodny domek w układzie kalenicowym, zaprojektowany z myślą o ekonomicznej budowie o użytkowaniu dla 3-4 osobowej rodziny. Parter zawiera w sobie salon z kuchnią (niewielka spiżarnia przy kuchni), pokój gościnny, wiatrołap, hol, łazienkę z natryskiem oraz garaż i kotłownię na paliwo stałe. Na poddasze prowadzą wygodne schody. Poddasze mieści w sobie sporą łazienkę oraz trzy sypialnie. Architektura Jarząbka III łączy w sobie elementy tradycyjne i nowoczesne.

## Przekrój



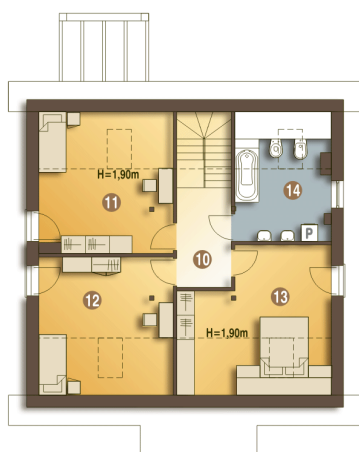
## Sytuacje



**Rzuty**

**Parter 84 m<sup>2</sup>**

Wiatrołap	2.90 m <sup>2</sup>
Hol	10.10 m <sup>2</sup>
Schody	3.70 m <sup>2</sup>
Pokój	11.30 m <sup>2</sup>
Salon z kuchnią	28.20 m <sup>2</sup>
Spizarnia	1.80 m <sup>2</sup>
Łazienka	2.50 m <sup>2</sup>
Pom. tech.+CO*	5.70 m <sup>2</sup>
Garaż*	17.80 m <sup>2</sup>


**Piętro 81.80 m<sup>2</sup>**

Przedpokój	6.10 m <sup>2</sup>
Sypialnia	13.20 m <sup>2</sup>
Sypialnia	12.90 m <sup>2</sup>
Sypialnia	13.60 m <sup>2</sup>
Łazienka	8.50 m <sup>2</sup>