

## Podstawowe informacje



## Dane techniczne projektu

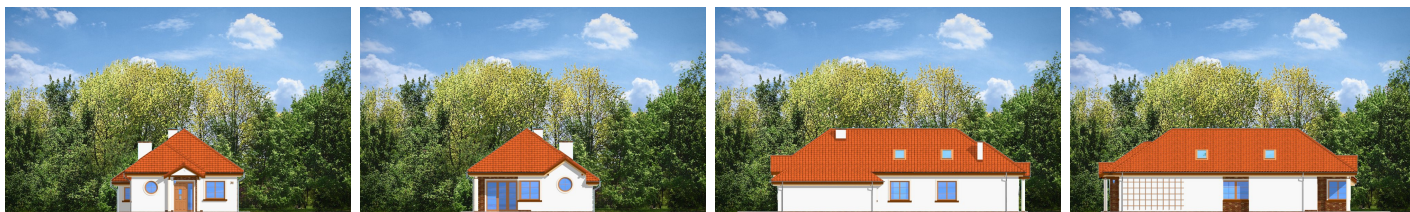
<b>Całkowita powierzchnia</b>	<b>139.99 m<sup>2</sup></b>
<b>Powierzchnia użytkowa</b>	<b>103.53 m<sup>2</sup></b>
<b>Powierzchnia zabudowy</b>	<b>139.99 m<sup>2</sup></b>
<b>Powierzchnia dachu</b>	<b>221 m<sup>2</sup></b>
<b>Kubatura</b>	<b>430 m<sup>3</sup></b>
<b>Wymiary budynku</b>	<b>9 x 18.27 m</b>
<b>Kąt nachylenia</b>	<b>35°</b>
<b>Wysokość budynku</b>	<b>6.20 m</b>
<b>Wymiary działki</b>	<b>15 x 26.27 m</b>



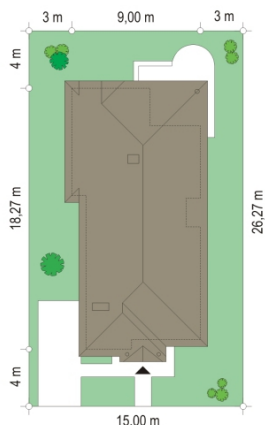
## Opis projektu

Jamnik to wygodny budynek na bardzo wąską działkę - nawet 15-metrową. Bryła budynku przekryta została wielospadowym dachem z dobudowanym garażem. Wnętrze domu jest zaplanowane tak, aby można było zamieszkać w pierwszym etapie tylko na parterze. W domku zaprojektowano strych, który można zagospodarować na pomieszczenia użytkowe. Wnętrze salonu z jadalnią i holem tworzy dużą otwartą przestrzeń dzienną. Z salonu wychodzimy na zadaszony taras. Pracownia posiada projekt w odbiciu lustrzanym.

## Elewacje



## Sytuacje



## Rzuty

