

Podstawowe informacje



Dane techniczne projektu

Całkowita powierzchnia	214.18 m²
Powierzchnia użytkowa	150.08 m²
Powierzchnia zabudowy	166.11 m²
Powierzchnia dachu	274.70 m²
Kubatura	614 m³
Wymiary budynku	9 x 24.27 m
Kąt nachylenia	35°
Wysokość budynku	6.21 m
Wymiary działki	16 x 32.27 m



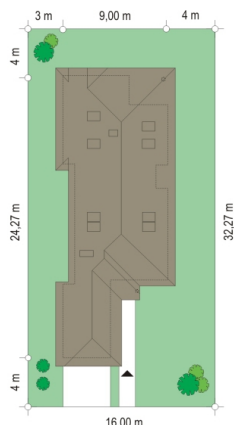
Opis projektu

Jamnik 2 to wygodny dom na wąską działkę - nawet 15-metrową. Bryła przekryta wielospadowym dachem. Projekt domu posiada dobudowany garaż. Wnętrze domu zaprojektowano tak, aby była możliwość zamieszkania w pierwszym etapie tylko na parterze. Poddasze, na którym przewidziano dodatkowe pokoje można zagospodarować już mieszkając lub zostawić strych. Wnętrze salonu z jadalnią i holem tworzy dużą otwartą przestrzeń dzienną. Z salonu wychodzimy na zadaszony taras. Pracownia dysponuje również wersją projektu w dobieciu lustrzanym.

Elewacje

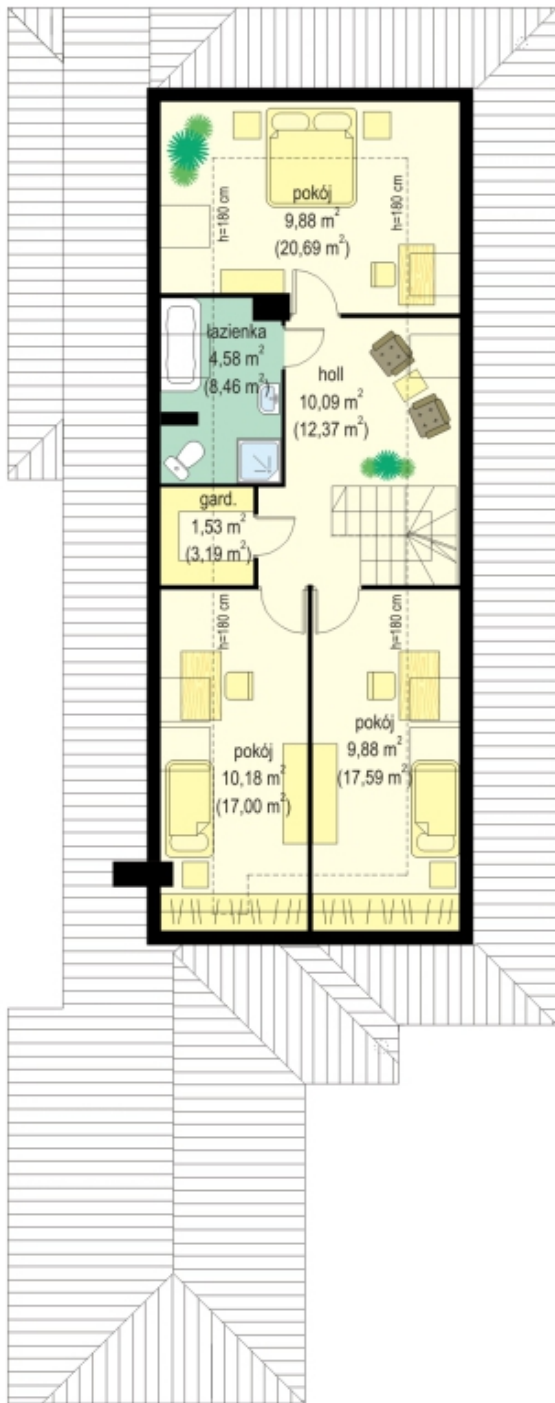


Sytuacje



Rzuty





DOBRY DOM
ul. Wrzesława Romańczuka 6, 35-302 Rzeszów
+48 17 852 52 30
08:00 - 16:00

waldemar.kowalski@grupadobrydom.pl
Podane ceny nie stanowią oferty handlowej w rozumieniu art. 66 par. 1 Kodeksu Cywilnego