

Podstawowe informacje



Dane techniczne projektu

Całkowita powierzchnia	142.65 m²
Powierzchnia użytkowa	87.14 m²
Powierzchnia zabudowy	72.40 m²
Powierzchnia dachu	142 m²
Kubatura	416 m³
Wymiary budynku	9.05 x 8 m
Kąt nachylenia	40°
Wysokość budynku	8.21 m
Wymiary działki	16.05 x 17 m



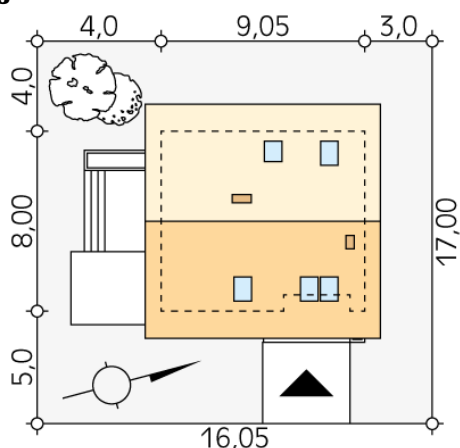
Opis projektu

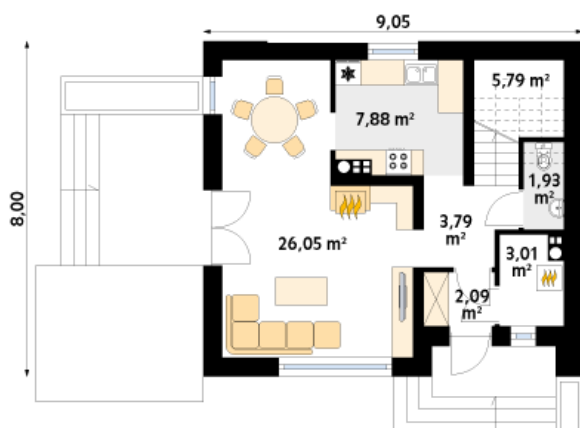
Niewielki jednorodzinny budynek mieszkalny, parterowy z użytkowym poddaszem. Optymalny program zapewnia komfort 4-osobowej rodzinie. Część reprezentacyjna domu to salon usytuowany od strony wejścia oraz jadalnia i kuchnia. Na poddaszu zaprojektowano trzy sypialnie oraz łazienkę.

Elewacje

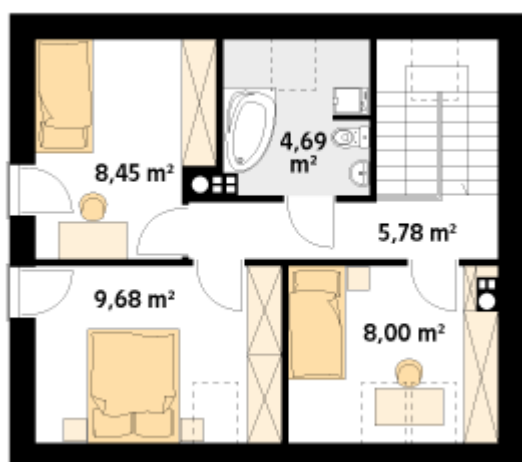


Sytuacje



Rzuty

Parter 50.54 m²

wiatrołap	2.09 m ²
hol	3.79 m ²
salon/jadalnia	26.05 m ²
kuchnia	7.88 m ²
wc	1.93 m ²
schody	5.79 m ²
kotłownia	3.01 m ²


Poddasze 36.60 m²

korytarz/komunikacja	5.78 m ²
sypialnia	8.00 m ²
sypialnia	9.68 m ²
sypialnia	8.45 m ²
łazienka	4.69 m ²