

## Podstawowe informacje



## Dane techniczne projektu

<b>Całkowita powierzchnia</b>	<b>97.20 m<sup>2</sup></b>
<b>Powierzchnia użytkowa</b>	<b>97.20 m<sup>2</sup></b>
<b>Powierzchnia zabudowy</b>	<b>135 m<sup>2</sup></b>
<b>Powierzchnia dachu</b>	<b>195.30 m<sup>2</sup></b>
<b>Kubatura</b>	<b>283.10 m<sup>3</sup></b>
<b>Kąt nachylenia</b>	<b>30°</b>
<b>Wysokość budynku</b>	<b>6.80 m</b>
<b>Wymiary działki</b>	<b>20.20 x 19.10 m</b>



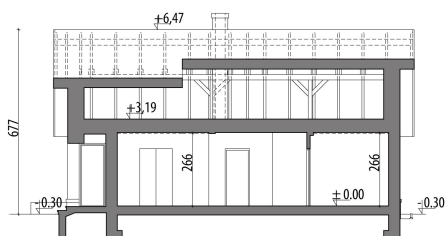
## Opis projektu

Mały dom parterowy, bez garażu, dla 4-osobowej rodziny. Strefa dzienna to salon połączony z jadalnią oraz osobna kuchnia ze spiżarnią. Strefa prywatna to trzy sypialnie i łazienka. Całości dopełniają osobna toaleta oraz pom. gosp.

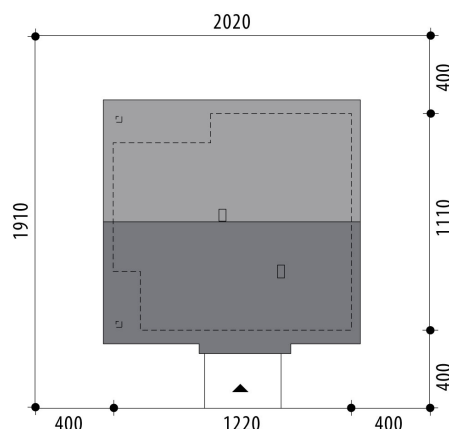
## Elewacje

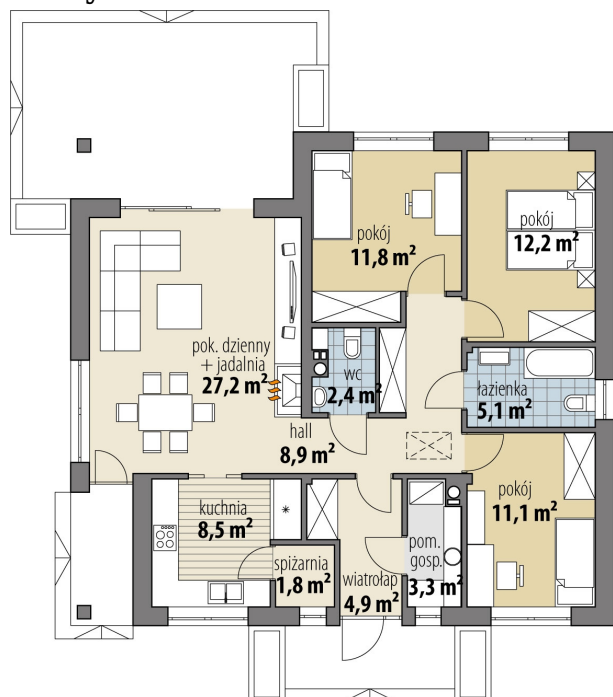


## Przekrój



## Sytuacje



**Rzuty**

**Parter 97.20 m<sup>2</sup>**

wiatrołap	4.90 m <sup>2</sup>
pokój	11.10 m <sup>2</sup>
pom. gosp.	3.30 m <sup>2</sup>
hall	8.90 m <sup>2</sup>
spizarnia	1.80 m <sup>2</sup>
kuchnia	8.50 m <sup>2</sup>
pok. dzienny + jadalnia	27.20 m <sup>2</sup>
wc	2.40 m <sup>2</sup>
pokój	11.80 m <sup>2</sup>
pokój	12.20 m <sup>2</sup>
łazienka	5.10 m <sup>2</sup>