

Podstawowe informacje

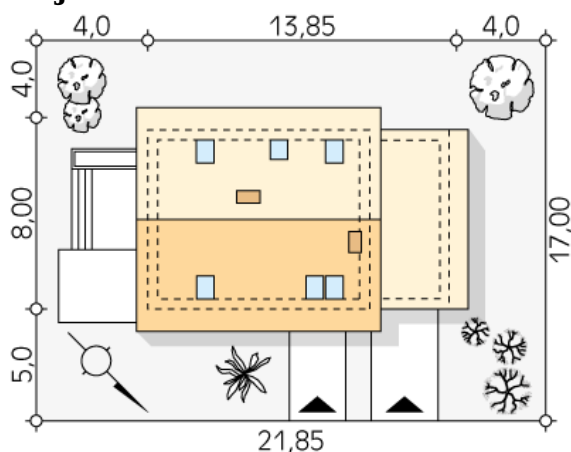


© MFM JTL - www.dobrydom.pl



© MFM JTL - www.dobrydom.pl

Sytuacje

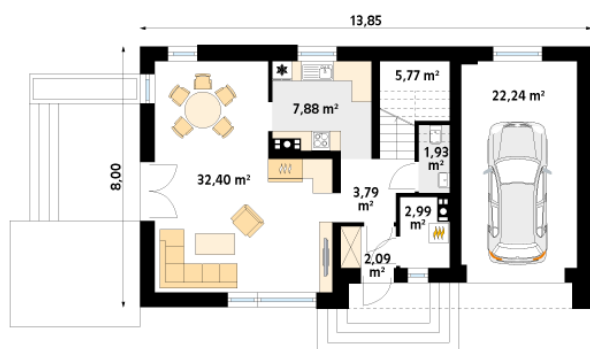


Dane techniczne projektu

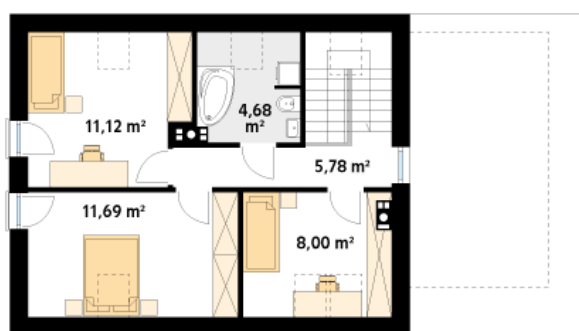
Całkowita powierzchnia	185.28 m²
Powierzchnia użytkowa	98.12 m²
Powierzchnia zabudowy	105.80 m²
Powierzchnia dachu	170.25 m²
Kubatura	593.79 m³
Wymiary budynku	13.85 x 8 m
Kąt nachylenia	40°
Wysokość budynku	8.20 m
Wymiary działki	21.85 x 17 m

Opis projektu

Jagoda 4 to projekt domu z użytkowym poddaszem z jedno stanowiskowym garażem w bryle budynku. Na parterze domu została zaprojektowana strefa dzienna składająca się z salonu, jadalni oraz kuchni. Dodatkowo na parterze znajduje się łazienka oraz kotłownia z wejściem przez wiatrołap. Do budynku został zaprojektowany jedno stanowiskowy garaż przykryty jednospadowym dachem. Na poddaszu zaprojektowano strefę nocną z trzema sypialniami i ogólnodostępną łazienką. Elewacja domu została wykończona białym tynkiem mineralnym, połączonym z płytkami elewacyjnymi, które dobrze się komponują na...

Rzuty

Parter 79.09 m²

wiatrołap	2.09 m ²
hol	3.79 m ²
salon	32.40 m ²
kuchnia	7.88 m ²
schody	5.77 m ²
wc	1.93 m ²
kotłownia	2.99 m ²
garaż	22.24 m ²


Poddasze 41.27 m²

korytarz/komunikacja	5.78 m ²
sypialnia	8.00 m ²
sypialnia	11.69 m ²
sypialnia	11.12 m ²
łazienka	4.68 m ²