

Podstawowe informacje



Dane techniczne projektu

Całkowita powierzchnia	193.05 m²
Powierzchnia użytkowa	153.75 m²
Powierzchnia zabudowy	295.13 m²
Powierzchnia dachu	252 m²
Kubatura	732 m³
Wymiary budynku	21.93 x 18.18 m
Kąt nachylenia	2°
Wysokość budynku	5 m
Wymiary działki	30.93 x 26.18 m



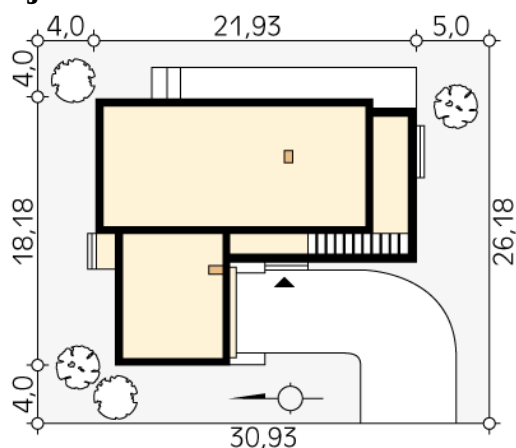
Opis projektu

Jadeit to nowoczesny parterowy dom stworzony z myślą o 5-osobowej rodzinie. Nieskomplikowana bryła budynku z płaskim dachem i nowoczesnym wykończeniem elewacji to idealny przykład na to, iż minimalizm idealnie sprawdza się w nowoczesnej architekturze. Wnętrze ma bardzo funkcjonalny charakter. Strefę dzienną tworzy otwarta przestrzeń z salonem, jadalnią i kuchnią. Obok kuchni znajduje się również praktyczna spiżarnia. Strefa nocna to cztery sypialnie, dwie łazienki i pralnia, która prowadzi do dużej kotłowni na paliwo stałe z dodatkowym wyjściem od strony elewacji ogrodowej. Niewątpliwym...

Elewacje



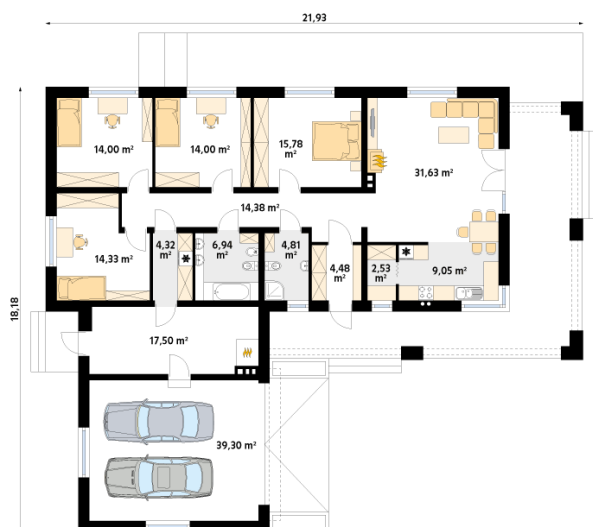
Sytuacje



DOBRY DOM
 ul. Wrzesława Romańczuka 6, 35-302 Rzeszów
 +48 17 852 52 30
 08:00 - 16:00

waldemar.kowalski@grupadobrydom.pl

Podane ceny nie stanowią oferty handlowej w rozumieniu art. 66 par. 1 Kodeksu Cywilnego

Rzuty

Parter 193.05 m²

wiatrołap	4.48 m ²
łazienka	6.94 m ²
wc	4.81 m ²
pralnia	4.32 m ²
kotłownia	17.50 m ²
garaż	39.30 m ²
hol	14.38 m ²
sypialnia	14.00 m ²
sypialnia	14.00 m ²
sypialnia	15.78 m ²
sypialnia	14.33 m ²
salon/jadalnia	31.63 m ²
kuchnia	9.05 m ²
spizarnia	2.53 m ²