

## Podstawowe informacje



## Dane techniczne projektu

<b>Całkowita powierzchnia</b>	<b>90.80 m<sup>2</sup></b>
<b>Powierzchnia użytkowa</b>	<b>90.80 m<sup>2</sup></b>
<b>Powierzchnia zabudowy</b>	<b>140 m<sup>2</sup></b>
<b>Powierzchnia dachu</b>	<b>197.20 m<sup>2</sup></b>
<b>Kubatura</b>	<b>268.80 m<sup>3</sup></b>
<b>Kąt nachylenia</b>	<b>30°</b>
<b>Wysokość budynku</b>	<b>7 m</b>
<b>Wymiary działki</b>	<b>18.97 x 19.48 m</b>



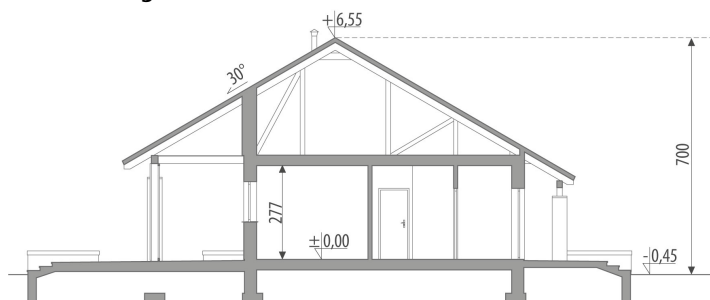
## Opis projektu

Dom parterowy, przeznaczony dla 4-osobowej rodziny. Układ pomieszczeń podzielono na dwie strefy: dzienną i nocną. Część dzienną stanowi otwarta przestrzeń salonu z jadalnią i kuchnią. Możliwe jest również zamknięcie kuchni. Część nocna składa się z trzech sypialni. Z hallu dostępna jest łazienka oraz WC, natomiast pomieszczenie gospodarcze dostępne jest z wiatrołapu. Projekt może być wykorzystany do zabudowy bliźniaczej.

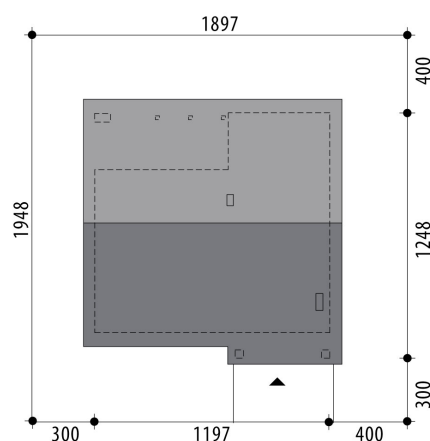
## Elewacje

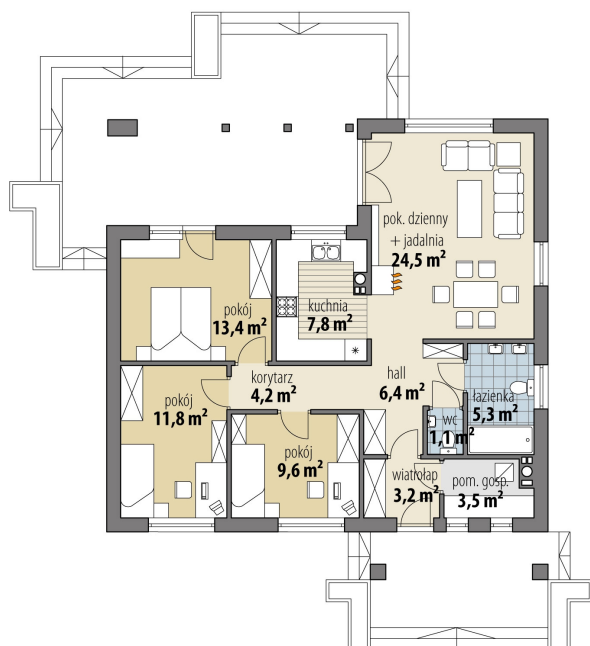


## Przekrój



## Sytuacje



**Rzuty**

**Parter 90.80 m<sup>2</sup>**

wiatrołap	3.20 m <sup>2</sup>
toaleta	1.10 m <sup>2</sup>
pom. gosp.	3.50 m <sup>2</sup>
hall	6.40 m <sup>2</sup>
korytarz	4.20 m <sup>2</sup>
pokój	9.60 m <sup>2</sup>
pokój	11.80 m <sup>2</sup>
pokój	13.40 m <sup>2</sup>
kuchnia	7.80 m <sup>2</sup>
pok. dzienny + jadalnia	24.50 m <sup>2</sup>
łazienka	5.30 m <sup>2</sup>