

Podstawowe informacje



Dane techniczne projektu

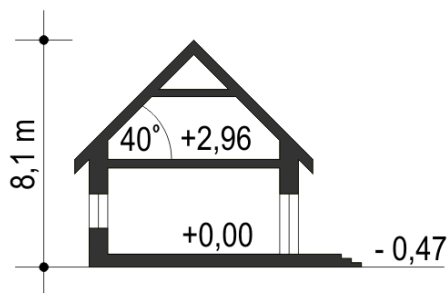
Całkowita powierzchnia	207.30 m²
Powierzchnia użytkowa	102.70 m²
Powierzchnia zabudowy	103.60 m²
Powierzchnia dachu	186 m²
Wymiary budynku	11.80 x 8.80 m
Kąt nachylenia	40°
Wysokość budynku	8.10 m
Wymiary działki	19.80 x 17.10 m



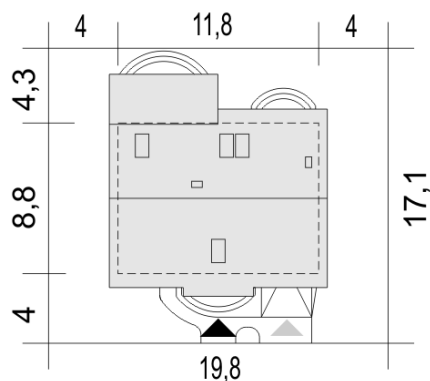
Opis projektu

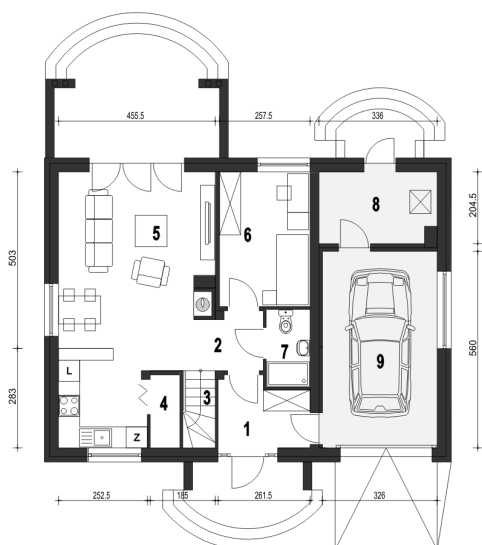
Projekt Inka IV powstał w oparciu o popularny dom Inka II.

Przekrój

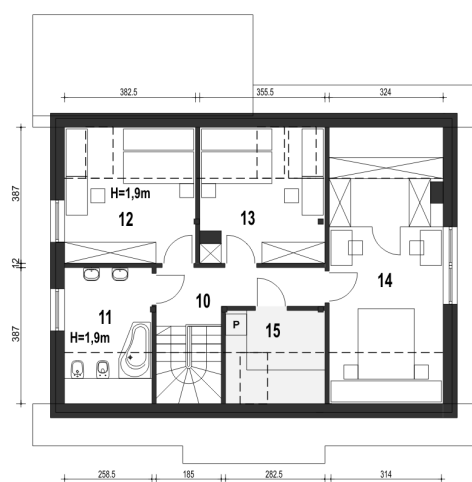


Sytuacje



Rzuty

Parter 79.20 m²

Wiatrołap	4.70 m ²
Hol	2.00 m ²
Schody	2.90 m ²
Spizarnia	0.90 m ²
Salon z kuchnią	30.90 m ²
Pokój	9.70 m ²
Łazienka	2.70 m ²
Kotłownia*	6.50 m ²
Garaż*	18.90 m ²


Piętro 63.30 m²

Przedpokój	6.20 m ²
Łazienka	6.70 m ²
Sypialnia	9.90 m ²
Sypialnia	9.00 m ²
Sypialnia z garderobą	17.00 m ²
Pralnia*	3.90 m ²