

## Podstawowe informacje



## Dane techniczne projektu

<b>Całkowita powierzchnia</b>	<b>209.24 m<sup>2</sup></b>
<b>Powierzchnia użytkowa</b>	<b>134.95 m<sup>2</sup></b>
<b>Powierzchnia zabudowy</b>	<b>108.71 m<sup>2</sup></b>
<b>Powierzchnia dachu</b>	<b>187 m<sup>2</sup></b>
<b>Kubatura</b>	<b>655 m<sup>3</sup></b>
<b>Wymiary budynku</b>	<b>11.20 x 9.65 m</b>
<b>Kąt nachylenia</b>	<b>40°</b>
<b>Wysokość budynku</b>	<b>8.64 m</b>
<b>Wymiary działki</b>	<b>19.20 x 19.65 m</b>



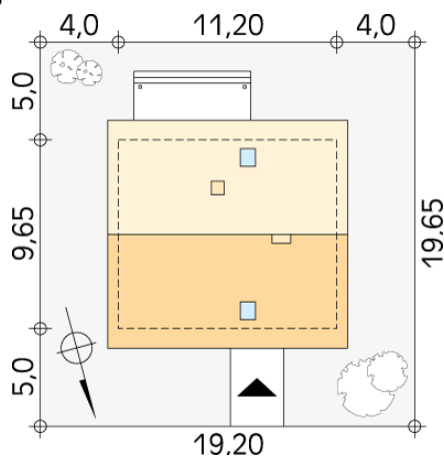
## Opis projektu

Niewielki, ale wygodny dom dla 4 - 5-osobowej rodziny. Zlokalizowana na parterze część dzienna mieści w sobie przestronny pokój dzienny z jadalnią, kuchnię, spiżarnię i gabinet. Znajduje się tam też duża kotłownia oraz wc. Na poddaszu znajdują się trzy sypialnie, łazienka i garderoba. Prosta bryła z dwuspadowym dachem czyni dom łatwym w realizacji i tanim w użytkowaniu.

## Elewacje



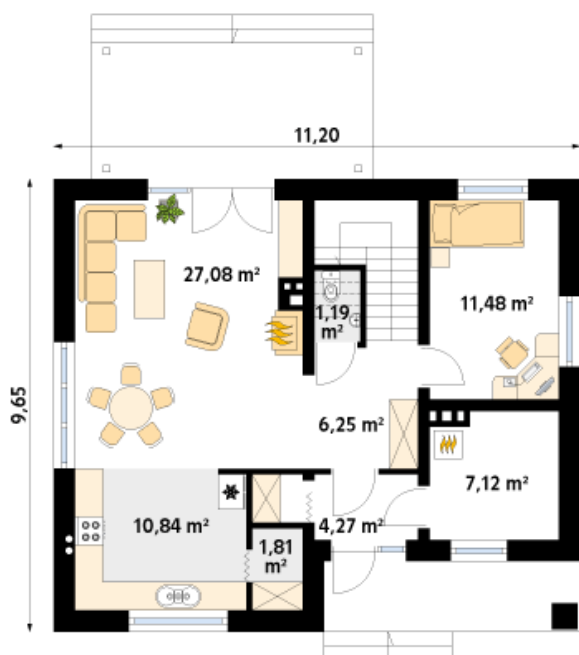
## Sytuacje



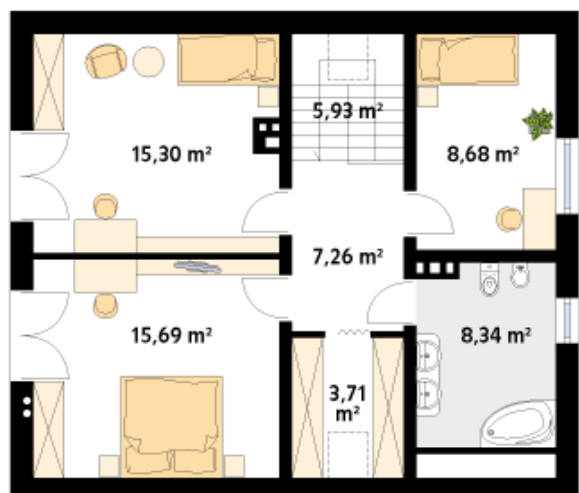
**DOBRY DOM**  
ul. Wrzesława Romańczuka 6, 35-302 Rzeszów  
+48 17 852 52 30  
08:00 - 16:00

waldemar.kowalski@grupadobrydom.pl

Podane ceny nie stanowią oferty handlowej w rozumieniu art. 66 par. 1 Kodeksu Cywilnego

**Rzuty**

**Parter 70.04 m<sup>2</sup>**

wiatrołap	4.27 m <sup>2</sup>
hol	6.25 m <sup>2</sup>
kuchnia	10.84 m <sup>2</sup>
spizarnia	1.81 m <sup>2</sup>
salon/jadalnia	27.08 m <sup>2</sup>
wc	1.19 m <sup>2</sup>
gabinet	11.48 m <sup>2</sup>
kotłownia	7.12 m <sup>2</sup>


**Poddasze 64.91 m<sup>2</sup>**

korytarz/komunikacja	7.26 m <sup>2</sup>
sypialnia	15.69 m <sup>2</sup>
sypialnia	15.30 m <sup>2</sup>
sypialnia	8.68 m <sup>2</sup>
łazienka	8.34 m <sup>2</sup>
garderoba	3.71 m <sup>2</sup>
schody	5.93 m <sup>2</sup>