

## Podstawowe informacje



## Dane techniczne projektu

<b>Całkowita powierzchnia</b>	<b>308.94 m<sup>2</sup></b>
<b>Powierzchnia użytkowa</b>	<b>135.06 m<sup>2</sup></b>
<b>Powierzchnia zabudowy</b>	<b>108.71 m<sup>2</sup></b>
<b>Powierzchnia dachu</b>	<b>191 m<sup>2</sup></b>
<b>Kubatura</b>	<b>926 m<sup>3</sup></b>
<b>Wymiary budynku</b>	<b>11.20 x 9.65 m</b>
<b>Kąt nachylenia</b>	<b>40°</b>
<b>Wysokość budynku</b>	<b>8.64 m</b>
<b>Wymiary działki</b>	<b>19.20 x 18.65 m</b>



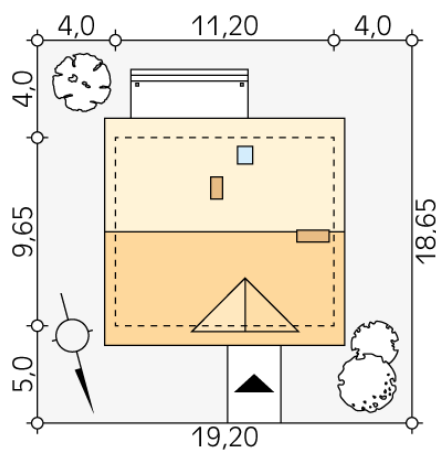
## Opis projektu

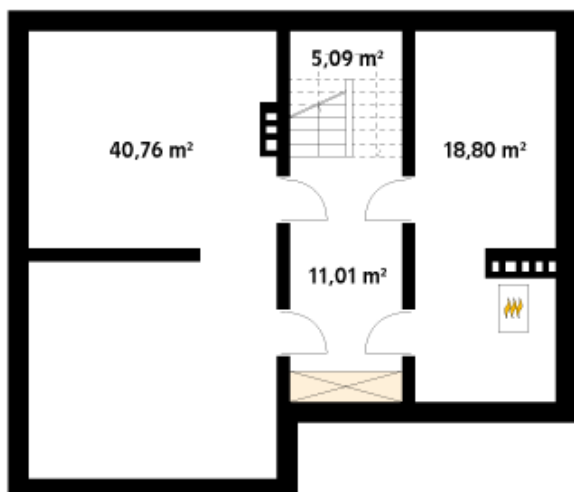
Wygodny dom dla 4 - 5-osobowej rodziny. Zlokalizowana na parterze część dzienna mieści przestronny pokój dzienny z jadalnią, kuchnią, spiżarnią, gabinet, wc. Na poddaszu znajdują się trzy sypialnie, łazienka i garderoba. Dom posiada piwnicę, w której mieści się kotłownia oraz pomieszczenia gospodarcze. Prosta bryła z dwuspadowym dachem czyni dom łatwym w realizacji i tanim w użytkowaniu.

## Elewacje



## Sytuacje

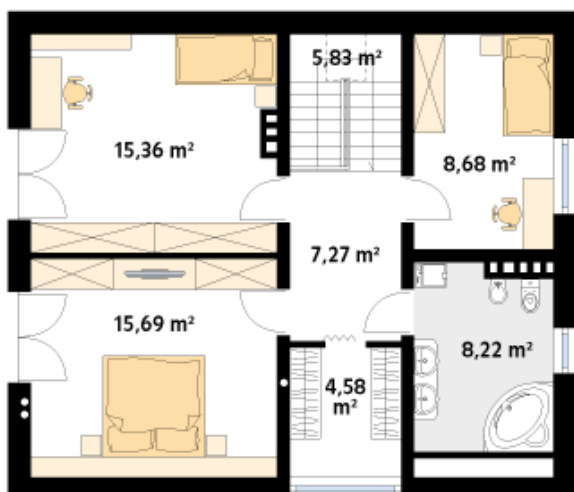


**Rzuty**

**Piwnica 75.66 m<sup>2</sup>**

schody	5.09 m <sup>2</sup>
korytarz/komunikacja	11.01 m <sup>2</sup>
pomieszczenie gospodarcze	40.76 m <sup>2</sup>
kotłownia	18.80 m <sup>2</sup>


**Parter 69.43 m<sup>2</sup>**

wiatrołap	2.97 m <sup>2</sup>
hol	8.47 m <sup>2</sup>
kuchnia	10.84 m <sup>2</sup>
spizarnia	3.01 m <sup>2</sup>
salon/jadalnia	27.69 m <sup>2</sup>
pokój	11.48 m <sup>2</sup>
garderoba	2.05 m <sup>2</sup>
łazienka	2.92 m <sup>2</sup>

**Rzuty**

**Poddasze 65.63 m<sup>2</sup>**

<b>hol</b>	7.27 m <sup>2</sup>
<b>garderoba</b>	4.58 m <sup>2</sup>
<b>pokój</b>	15.69 m <sup>2</sup>
<b>pokój</b>	15.36 m <sup>2</sup>
<b>pokój</b>	8.68 m <sup>2</sup>
<b>łazienka</b>	8.22 m <sup>2</sup>
<b>schody</b>	5.83 m <sup>2</sup>