

## Podstawowe informacje



## Dane techniczne projektu

<b>Całkowita powierzchnia</b>	<b>199.85 m<sup>2</sup></b>
<b>Powierzchnia użytkowa</b>	<b>134.89 m<sup>2</sup></b>
<b>Powierzchnia zabudowy</b>	<b>104.03 m<sup>2</sup></b>
<b>Powierzchnia dachu</b>	<b>200 m<sup>2</sup></b>
<b>Kubatura</b>	<b>620 m<sup>3</sup></b>
<b>Wymiary budynku</b>	<b>10.97 x 9.42 m</b>
<b>Kąt nachylenia</b>	<b>40°</b>
<b>Wysokość budynku</b>	<b>8.49 m</b>
<b>Wymiary działki</b>	<b>19.11 x 17.42 m</b>



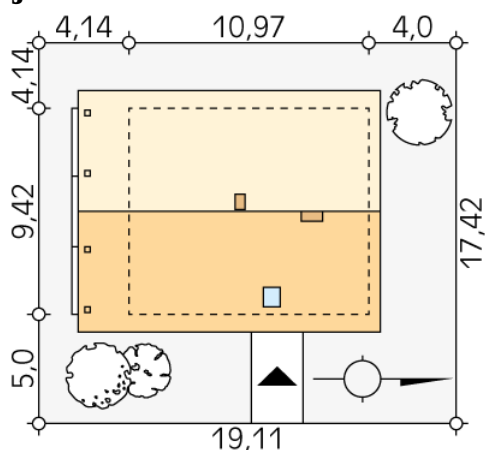
## Opis projektu

Dwukondygnacyjny, energooszczędny dom z jednostanowiskowy garażem, przeznaczony dla 5-osobowej rodziny. Budynek o ciekawej i eleganckiej architekturze. Na parterze, oprócz części dziennej składającej się z salonu, jadalni i kuchni ze spiżarnią, zaprojektowano też dodatkowy pokój. Na piętrze znajdują się trzy sypialnie, dwie łazienki oraz wolna przestrzeń, którą można zaadaptować na dodatkowy pokój.

## Elewacje



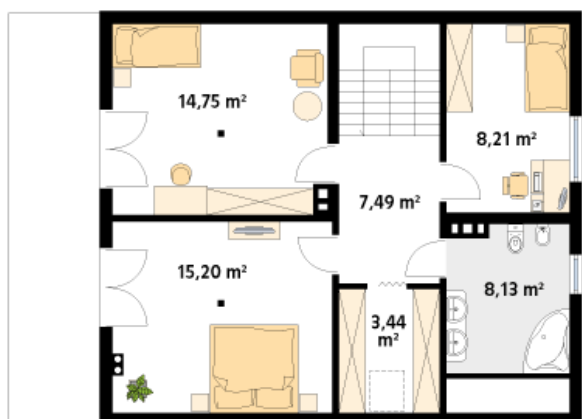
## Sytuacje



**Rzuty**

**Parter 77.67 m<sup>2</sup>**

wiatrołap	4.34 m <sup>2</sup>
hol	5.95 m <sup>2</sup>
kuchnia	11.02 m <sup>2</sup>
spiżarnia	1.98 m <sup>2</sup>
salon	27.86 m <sup>2</sup>
wc	1.28 m <sup>2</sup>
pokój	11.55 m <sup>2</sup>
schody	6.31 m <sup>2</sup>
kotłownia	7.38 m <sup>2</sup>


**Poddasze 57.22 m<sup>2</sup>**

hol	7.49 m <sup>2</sup>
sypialnia	15.20 m <sup>2</sup>
sypialnia	14.75 m <sup>2</sup>
sypialnia	8.21 m <sup>2</sup>
łazienka	8.13 m <sup>2</sup>
garderoba	3.44 m <sup>2</sup>