

## Podstawowe informacje



## Dane techniczne projektu

<b>Całkowita powierzchnia</b>	<b>108.80 m<sup>2</sup></b>
<b>Powierzchnia użytkowa</b>	<b>108.80 m<sup>2</sup></b>
<b>Powierzchnia zabudowy</b>	<b>183.50 m<sup>2</sup></b>
<b>Powierzchnia dachu</b>	<b>259 m<sup>2</sup></b>
<b>Kubatura</b>	<b>436.50 m<sup>3</sup></b>
<b>Kąt nachylenia</b>	<b>25°</b>
<b>Wysokość budynku</b>	<b>6.40 m</b>
<b>Wymiary działki</b>	<b>26.02 x 19.32 m</b>



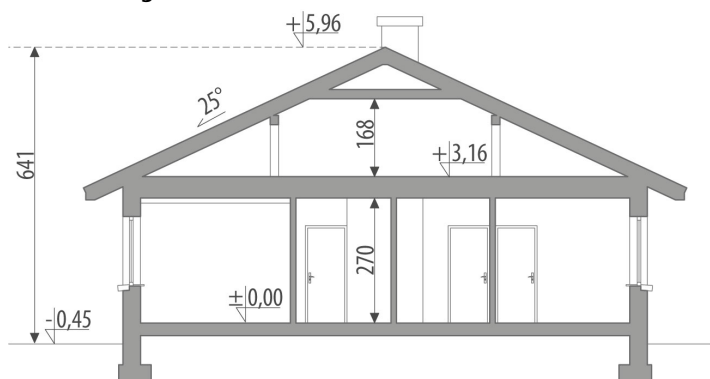
## Opis projektu

Mały dom parterowy dla 3-4 osobowej rodziny. Dzięki prostej konstrukcji i niewielkim gabarytom jest ekonomiczny w budowie. Przestronny hall rozdziela rzut parteru na dwie strefy: ogólnodostępną z kuchnią i pokojem dziennym oraz intymną z trzema sypialniami, łazienką, wc i pomieszczeniem gospodarczym, stanowiącym połączenie z garażem i pomieszczeniem technicznym. Projekt dostępny w wersji bez garażu - Ikar. Projekt może być wykorzystany do zabudowy bliźniaczej.

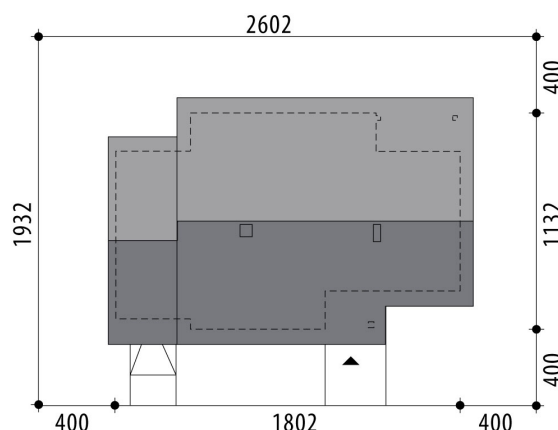
## Elewacje

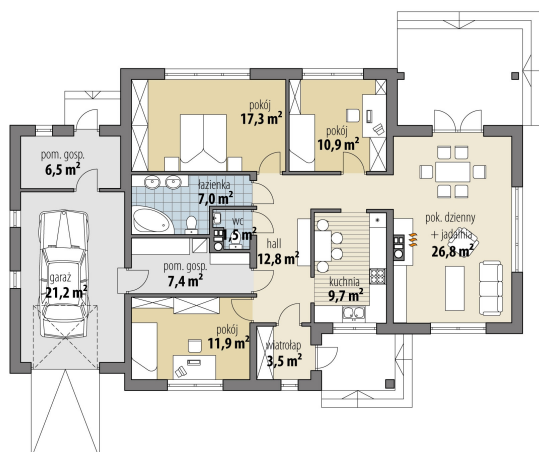


## Przekrój



## Sytuacje



**Rzuty**

**Parter 108.80 m<sup>2</sup>**

<b>wiatrołap</b>	3.50 m <sup>2</sup>
<b>pokój</b>	11.90 m <sup>2</sup>
<b>garaż</b>	21.20 m <sup>2</sup>
<b>pom. gosp.</b>	6.50 m <sup>2</sup>
<b>hall</b>	12.80 m <sup>2</sup>
<b>kuchnia</b>	9.70 m <sup>2</sup>
<b>pok. dzienny</b>	26.80 m <sup>2</sup>
<b>pokój</b>	10.90 m <sup>2</sup>
<b>pokój</b>	17.30 m <sup>2</sup>
<b>łazienka</b>	7.00 m <sup>2</sup>
<b>toaleta</b>	1.50 m <sup>2</sup>
<b>pom. gosp.</b>	7.40 m <sup>2</sup>