

Podstawowe informacje



Dane techniczne projektu

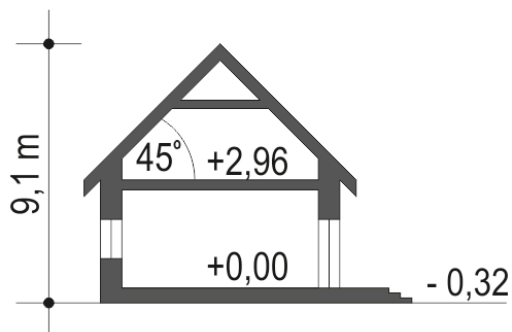
Całkowita powierzchnia	143.80 m ²
Powierzchnia użytkowa	221.20 m ²
Powierzchnia zabudowy	205.40 m ²
Powierzchnia dachu	335.20 m ²
Wymiary budynku	22.40 x 9.20 m
Kąt nachylenia	45°
Wysokość budynku	9.10 m
Wymiary działki	30.40 x 17.20 m



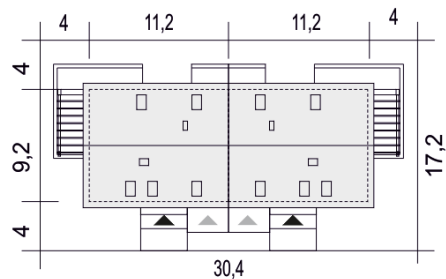
Opis projektu

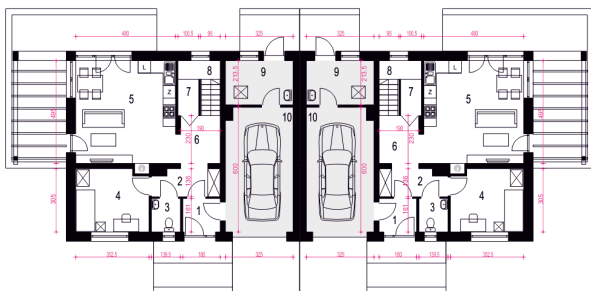
1

Przekrój

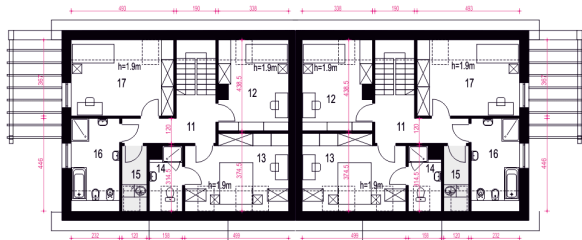


Sytuacje



Rzuty

Parter 79.70 m²

Wiatrołap	2.80 m ²
Garaż*	19.00 m ²
Hol	4.10 m ²
WC	2.20 m ²
Pokój	10.30 m ²
Salon z kuchnią	23.50 m ²
Komunikacja	5.00 m ²
Spizarnia	1.10 m ²
Schody	4.90 m ²
Pom.techniczne*	6.80 m ²


Piętro 64.10 m²

Hol	7.40 m ²
Pokój	11.30 m ²
Pokój	13.20 m ²
Łazienka	3.10 m ²
Pralnia*	2.60 m ²
Łazienka	8.20 m ²
Pokój	13.60 m ²