

## Podstawowe informacje



## Dane techniczne projektu

Całkowita powierzchnia	135.90 m <sup>2</sup>
Powierzchnia użytkowa	222 m <sup>2</sup>
Powierzchnia zabudowy	202.70 m <sup>2</sup>
Powierzchnia dachu	331 m <sup>2</sup>
Wymiary budynku	11.10 x 9.20 m
Kąt nachylenia	45°
Wysokość budynku	9.10 m
Wymiary działki	19.10 x 17.20 m



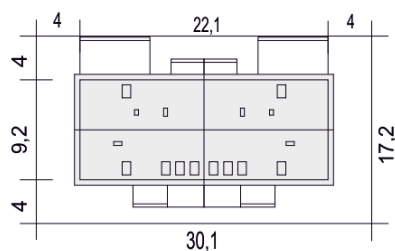
## Opis projektu

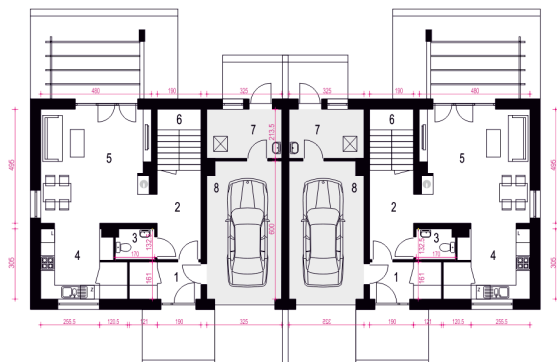
1

## Przekrój

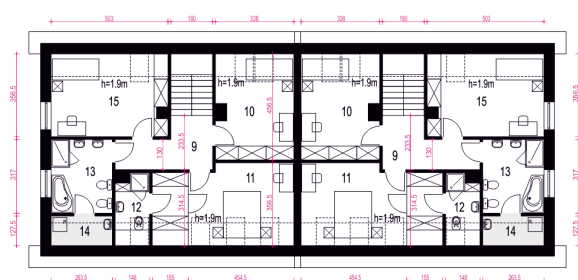


## Sytuacje



**Rzuty**

**Parter 79.20 m<sup>2</sup>**

Wiatrołap	4.90 m <sup>2</sup>
Hol	8.30 m <sup>2</sup>
WC	2.10 m <sup>2</sup>
Kuchnia, Spizarnia	10.10 m <sup>2</sup>
Salon	23.30 m <sup>2</sup>
Schody	4.70 m <sup>2</sup>
Pom. techniczne z CO*	6.80 m <sup>2</sup>
Garaz*	19.00 m <sup>2</sup>


**Piętro 56.70 m<sup>2</sup>**

Pokój	11.90 m <sup>2</sup>
Pokój	14.20 m <sup>2</sup>
Łazienka	3.00 m <sup>2</sup>
Łazienka	8.20 m <sup>2</sup>
Pralnia*	1.00 m <sup>2</sup>
Pokój	13.10 m <sup>2</sup>
Hol	7.20 m <sup>2</sup>