

Podstawowe informacje



Dane techniczne projektu

Całkowita powierzchnia	140.30 m²
Powierzchnia użytkowa	121.50 m²
Powierzchnia zabudowy	181.60 m²
Powierzchnia dachu	279 m²
Kubatura	562.40 m³
Kąt nachylenia	30°
Wysokość budynku	6.90 m
Wymiary działki	21.73 x 27.68 m



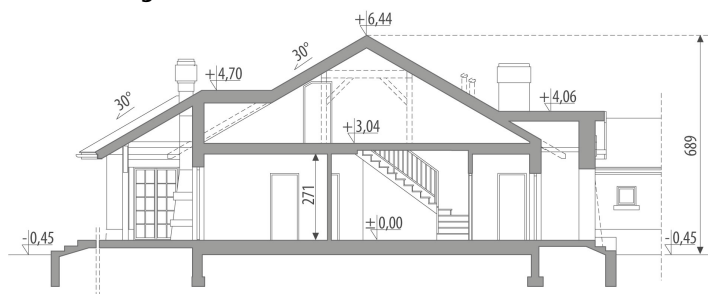
Opis projektu

Dom parterowy z częściowo użytkowym poddaszem, niepodpiwniczony, przeznaczony dla 4-6 osobowej rodziny. Rzut parteru podzielony został na trzy strefy: ogólną - hall, kuchnia, jadalnia i pokój dzienny, intymną z sypialniami dzieci, ogólnodostępną łazienką i sypialnią rodziców z własną łazienką oraz część gospodarczą. Dom posiada strych, na którym można wygospodarować dodatkowy pokój lub pracownię. Projekt dostępny w wersji z garażem dwustanowiskowym - Idylla III oraz o mniejszej powierzchni użytkowej - Idylla.

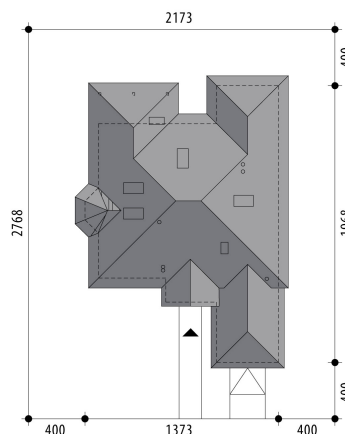
Elewacje



Przekrój



Sytuacje



Rzuty

Parter 121.50 m²

wiatrołap	5.10 m ²
łazienka	5.00 m ²
pokój	10.80 m ²
wc	1.80 m ²
pom. gosp.	6.90 m ²
garaż	20.70 m ²
hall	12.10 m ²
kuchnia	11.40 m ²
spizarnia	1.90 m ²
pok. dzienny +jadalnia	32.20 m ²
komunikacja	4.50 m ²
pokój	12.80 m ²
pokój	13.50 m ²
łazienka	3.50 m ²

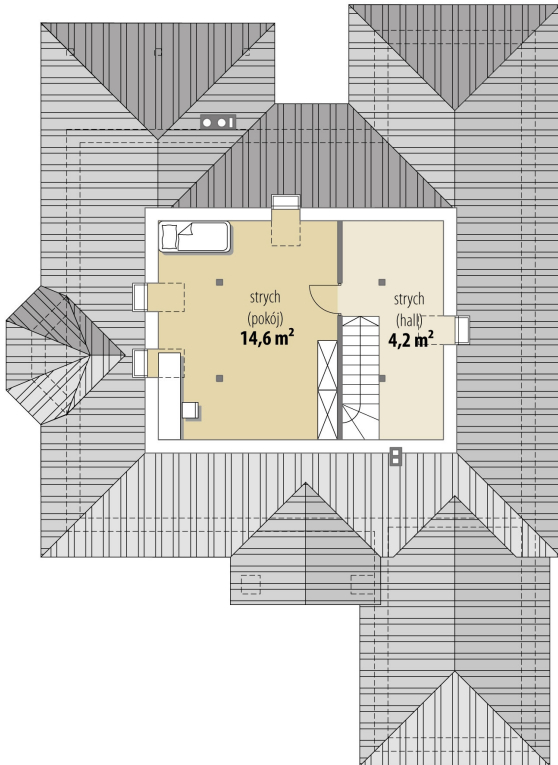
Poddasze 18.80 m²

strych (hall)

4.20 m²

strych (pokój)

14.60 m²



DOBRY DOM
ul. Wrzesława Romańczuka 6, 35-302 Rzeszów
+48 17 852 52 30
08:00 - 16:00

waldemar.kowalski@grupadobrydom.pl

Podane ceny nie stanowią oferty handlowej w rozumieniu art. 66 par. 1 Kodeksu Cywilnego