

## Podstawowe informacje



## Dane techniczne projektu

<b>Całkowita powierzchnia</b>	<b>97.80 m<sup>2</sup></b>
<b>Powierzchnia użytkowa</b>	<b>97.80 m<sup>2</sup></b>
<b>Powierzchnia zabudowy</b>	<b>143.20 m<sup>2</sup></b>
<b>Powierzchnia dachu</b>	<b>198.20 m<sup>2</sup></b>
<b>Kubatura</b>	<b>284.30 m<sup>3</sup></b>
<b>Kąt nachylenia</b>	<b>30°</b>
<b>Wysokość budynku</b>	<b>6.90 m</b>
<b>Wymiary działki</b>	<b>20.90 x 19.10 m</b>



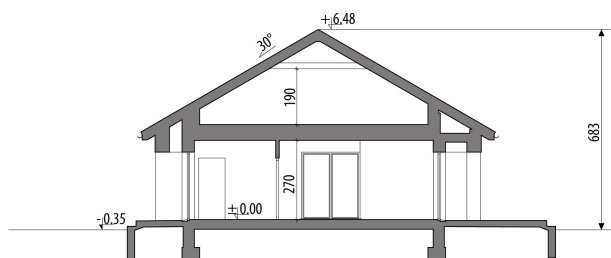
## Opis projektu

Projekt ładnego, parterowego domu bez garażu, w nowoczesnym stylu, idealny dla 4-osobowej rodziny. Strefa dzienna to pokój dzienny połączony z jadalnią oraz osobna kuchnia, z możliwością rezygnacji ze ścianek działowych. Strefa prywatna to trzy pokoje oraz łazienka. Dodatkowe pomieszczenia w domu to: garderoba i kotłownia zlokalizowane tuż obok wiatrołapu, spiżarnia obok kuchni oraz osobna toaleta.

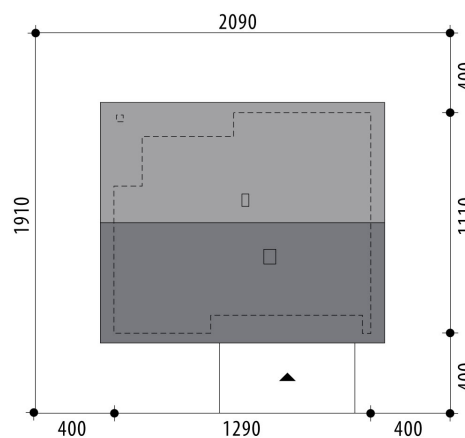
## Elewacje

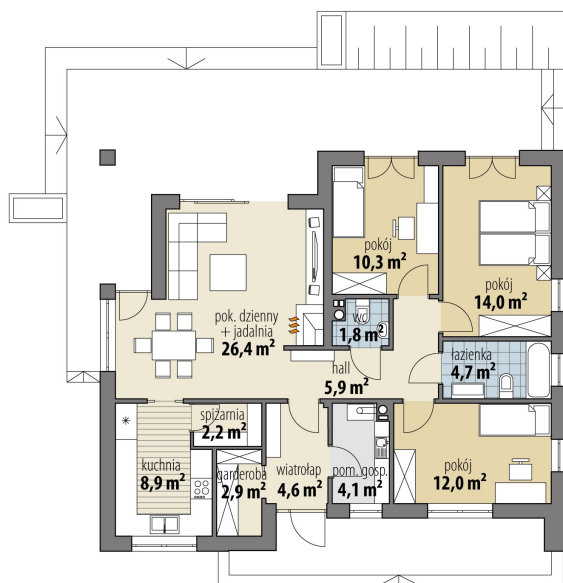


## Przekrój



## Sytuacje



**Rzuty**

**Parter 97.80 m<sup>2</sup>**

wiatrołap	4.60 m <sup>2</sup>
łazienka	4.70 m <sup>2</sup>
pokój	12.00 m <sup>2</sup>
pom. gosp.	4.10 m <sup>2</sup>
garderoba	2.90 m <sup>2</sup>
hall	5.90 m <sup>2</sup>
spizarnia	2.20 m <sup>2</sup>
kuchnia	8.90 m <sup>2</sup>
pok. dzienny + jadalnia	26.40 m <sup>2</sup>
wc	1.80 m <sup>2</sup>
pokój	10.30 m <sup>2</sup>
pokój	14.00 m <sup>2</sup>