

Podstawowe informacje



Dane techniczne projektu

Całkowita powierzchnia	184.01 m²
Powierzchnia użytkowa	115.78 m²
Powierzchnia zabudowy	185.42 m²
Powierzchnia dachu	249 m²
Kubatura	928 m³
Wymiary budynku	18.75 x 12.95 m
Kąt nachylenia	30°
Wysokość budynku	6.84 m
Wymiary działki	26.45 x 20.12 m



Opis projektu

HomeKONCEPT 69 to prosty i elegancki dom parterowy z nowoczesnym wykończeniem bryły. Elewację zaprojektowano z białego i szarego tynku, a jej fragmenty urozmaicono drewnianymi okładzinami, które zastosowano również na bramie garażowej. W budynku znajduje się 2-stanowiskowy garaż, który został wysunięty przed lico elewacji. Duży taras jest dostępny nie tylko z salonu, ale także z każdej sypialni znajdującej się w budynku. Układ funkcjonalny wnętrza został zaprojektowany z myślą o inwestorach posiadających działki z wjazdem od południa.

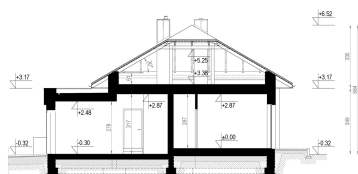
Elewacje



Przekrój



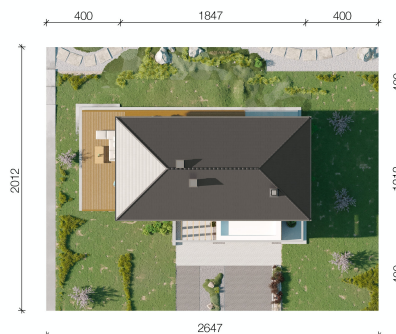
HomeKONCEPT 69
 WERSJA PODSTAWOWA - PRZEKROJ A-A



Sytuacje



HomeKONCEPT 69
 wersja podstawowa
 zagospodarowanie terenu



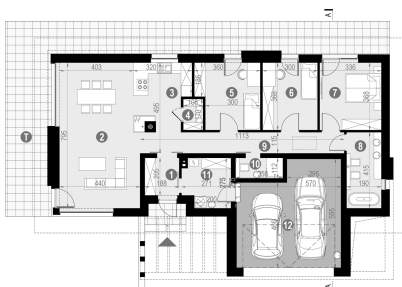
Rzuty


HomeKONCEPT 69

WERSJA PODSTAWOWA - RZUT PARTERU

POWIERZCHNIA PARTERU 115,79 m²
OGARAZ 30,37 m²

1. WIATROŁĄP	3,85 m ²
2. SALON Z JADALNIĄ	34,13 m ²
3. KUCHNIA	10,08 m ²
4. SPISZARNIA	1,84 m ²
5. SYPIALNIA 1 OS.	12,16 m ²
6. SYPIALNIA 1 OS.	11,04 m ²
7. SYPIALNIA 2 OS.	12,36 m ²
8. ŁAZIENKA	7,89 m ²
9. KOMUNIKACJA	12,80 m ²
10. TOALETA	2,99 m ²
11. KOTŁOWNIA	6,74 m ²
12. GARAZ	30,37 m ²
T. TARAS	58,53 m ²



Parter 146.15 m²

Wiatrołap	3.85 m ²
Łazienka	2.89 m ²
Kotłownia z pralnią	6.74 m ²
Garaż	30.37 m ²
Salon z jadalnią	34.13 m ²
Kuchnia	10.08 m ²
Spizarnia	1.84 m ²
Sypialnia 1-os	12.16 m ²
Sypialnia 1-os	11.04 m ²
Sypialnia 2-os	12.36 m ²
Łazienka	7.89 m ²
Komunikacja	12.80 m ²