

Podstawowe informacje



Dane techniczne projektu

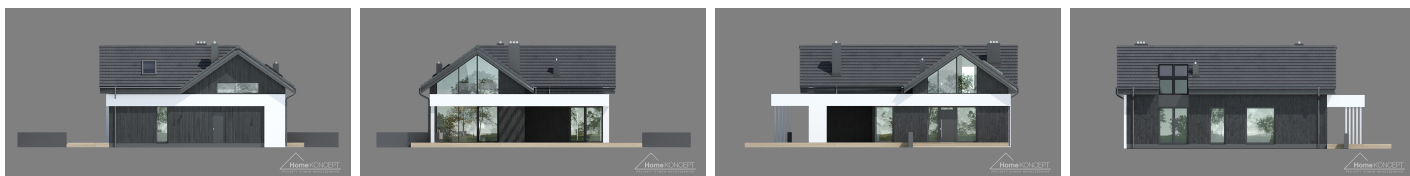
Całkowita powierzchnia	257.37 m²
Powierzchnia użytkowa	144.46 m²
Powierzchnia zabudowy	136.26 m²
Powierzchnia dachu	187 m²
Kubatura	747 m³
Wymiary budynku	19.89 x 21.39 m
Kąt nachylenia	35°
Wysokość budynku	6.76 m
Wymiary działki	25.34 x 21.39 m



Opis projektu

Serdecznie zapraszamy do obejrzenia atrakcyjnego i bardzo funkcjonalnego domu parterowego z poddaszem użytkowym HomeKONCEPT 67. Powstał on z myślą o wypoczynku na łonie natury i wspólnym spędzaniu czasu z rodziną i przyjaciółmi. Naturalne materiały elewacyjne sprawiają, że dom idealnie wpisuje się w otaczający krajobraz. Do wykończenia ścian zewnętrznych wykorzystano okładziny drewniane, które w połączeniu z tynkiem cienkowarstwowym tworzą atrakcyjną całość. Nowoczesny charakter budynku podkreśla białe belkowanie okalające bryłę, duże przeszklen...

Elewacje



Przekrój

HomeKONCEPT®
 PROJEKTOWANIE I WYKONANIE
 HomeKONCEPT 67
 WERSJA PODSTAWOWA - PRZEKRÓJ AA



Sytuacje

HomeKONCEPT 67
 wersja podstawowa
 zagospodarowanie terenu



Rzuty



HomeKONCEPT 67
 WERSJA PODSTAWOWA - RZUT PARTERU

POWIERZCHNIA PARTERU 106,76 m² (104,11) m²

1. WIATROŁAP	5,42 m ²
2. KOMUNIKACJA	11,32 m ²
3. ŁAZIENKA I SAUNA	14,35 m ²
4. SALON I JADALNIA / KUCHNIA	43,12 m ²
5. SYPIALNIA	13,33 m ²
6. WC	1,55 m ²
7. KOTŁOWNIA / POM. GOSP.	3,98 m ² (7,04) m ²
8. SYPIALNIA	12,97 m ²
9. TARAS	127,05 m ²



Parter 106.04 m²

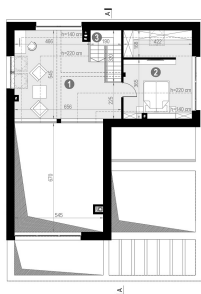
Wiatrołap	5.42 m ²
Komunikacja	11.32 m ²
Łazienka/sauna	14.35 m ²
Salon/jadalnia/kuchnia	43.12 m ²
Sypialnia	13.33 m ²
WC	1.55 m ²
Kotłownia/pom. gosp.	3.98 m ²
Sypialnia	12.97 m ²



HomeKONCEPT 67
 WERSJA PODSTAWOWA - RZUT PODDASZA

POWIERZCHNIA PODDASZA 38,66 m² (35,46) m²

1. ANTRESOLA	19,21 m ² (20,16) m ²
2. SYPIALNIA 2 OS.	11,43 m ² (12,86) m ²
3. KOMUNIKACJA	2,46 m ² (2,45) m ²



Poddasze 38.42 m²

Antresola	22.15 m ²
Sypialnia	11.04 m ²
Garderoba	2.81 m ²
Komunikacja	2.42 m ²