

Podstawowe informacje



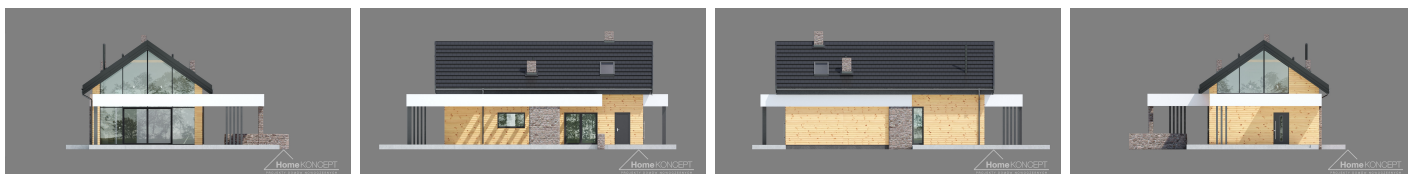
Dane techniczne projektu

Całkowita powierzchnia	185.90 m²
Powierzchnia użytkowa	104 m²
Powierzchnia zabudowy	93.17 m²
Powierzchnia dachu	143 m²
Kubatura	543 m³
Wymiary budynku	15.51 x 21 m
Kąt nachylenia	35°
Wysokość budynku	7.09 m
Wymiary działki	18.16 x 21 m

Opis projektu

HomeKONCEPT 66 jest nowoczesnym budynkiem jednorodzinny przeznaczonym do całorocznego użytkowania (dostępna jest również wersja letniskowa [HomeKONCEPT-66_DL](#)). Niewielka, regularna bryła została przykryta dachem dwuspadowym, dzięki czemu dom idealnie sprawdzi się zarówno na terenach rekreacyjnych nad wodą, w lesie czy górach, jak również na działkach podmiejskich. Duże, dwukondygnacyjne przeszklenie gwarantuje niezapomniane widoki za oknem i podkreśla...

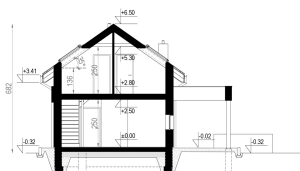
Elewacje



Przekrój

HomeKONCEPT®
 PROJEKTY DOMÓW NOWOCZESNYCH

HomeKONCEPT 66 DL
 WERSJA PODSTAWOWA - PRZEKRÓJ A.A.



Sytuacje

HomeKONCEPT 66
 wersja podstawowa
 zagospodarowanie terenu



Rzuty

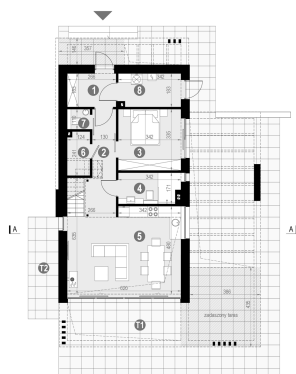


HomeKONCEPT 66
 WERSJA: PODSTAWOWA - RZUT PARTERU

POWIERZCHNIA PARTERU 69.28 m² (70.82 m²)

1. WIATROLAP	4.87 m ²
2. KOMUNIKACJA	9.32 m ² (9.49 m ²)
3. SYPIALNIA	11.46 m ²
4. ŁAZIENKA	5.60 m ²
5. SALON/JADALNIA/KUCHNIA	28.20 m ²
6. SAUNA	2.33 m ² (2.50 m ²)
7. WC	1.36 m ²
8. POM. GOSP./PRALNIA	6.14 m ²

T1. TARAS 118.86 m²
 T2. TARAS 9.25 m²



Parter 69.28 m²

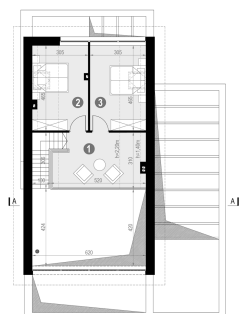
Wiatrołap	4.87 m ²
Komunikacja	9.32 m ²
Sypialnia	11.46 m ²
Łazienka	5.60 m ²
Salon / jadalnia / kuchnia	28.20 m ²
Sauna	2.33 m ²
WC	1.36 m ²
Pom. gosp. / pralnia	6.14 m ²



HomeKONCEPT 66
 WERSJA: PODSTAWOWA - RZUT PODDASZA

POWIERZCHNIA PODDASZA 34.72 m² (45.13 m²)

1. ANTRESOLA/KOMUNIKACJA	14.41 m ² (16.00 m ²)
2. SYPIALNIA 2-OS.	10.11 m ² (13.90 m ²)
3. SYPIALNIA 2-OS.	10.20 m ² (14.10 m ²)



Poddasze 34.72 m²

Antresola / komunikacja	14.41 m ²
Sypialnia	10.11 m ²
Sypialnia	10.20 m ²