

Podstawowe informacje



Dane techniczne projektu

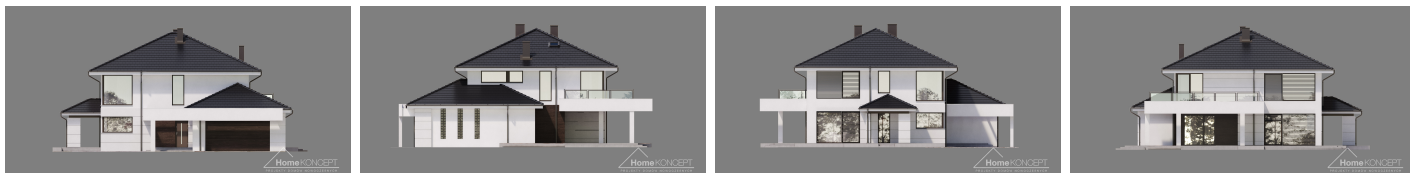
Całkowita powierzchnia	291.12 m²
Powierzchnia użytkowa	144.61 m²
Powierzchnia zabudowy	160.56 m²
Powierzchnia dachu	255 m²
Kubatura	1 044 m³
Wymiary budynku	16.65 x 19.40 m
Kąt nachylenia	25°
Wysokość budynku	9.05 m
Wymiary działki	20.95 x 23.65 m



Opis projektu

HomeKONCEPT 64 to projekt nowoczesnego domu z piętrem i garażem dwustanowiskowym. Bryła budynku nawiązuje do podmiejskiej zabudowy willowej. W projekcie dom przykryty został dachem kopertowym. Dodatkowe połacie dachu nad garażem i wejściem do budynku oraz przestronny balkon podkreślają willowy charakter całości. Zastosowany na elewacji biały tynk połączony z grafitową dachówką oraz szarą stolarką okienną tworzy wyjątkową kompozycję. Od strony południowej znajduje się piękny, przestronny i częściowo zadaszony taras, który w czasie upalnych dni może pe...

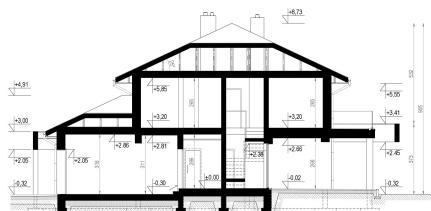
Elewacje



Przekrój



HomeKONCEPT 64
 WERSJA PODSTAWOWA - PRZEKRÓJ A-A



Sytuacje



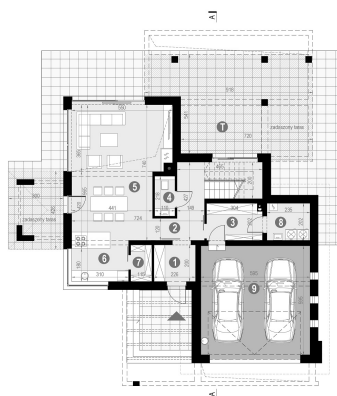
HomeKONCEPT 64
 wersja podstawowa
 zagospodarowanie terenu



Rzuty

HomeKONCEPT 64
 WERSJA PODSTAWOWA - RZUT PARTERU

POWIERZCHNIA PARTERU	74,67 m ²
GARAŻ	35,40 m ²
1. WIATROŁAP	4,52 m ²
2. KOMUNIKACJA	11,13 m ²
3. GARDEROBA	6,02 m ²
4. WC	2,40 m ²
5. SALON / JADALNIA	34,98 m ²
6. KUCHNIA	8,37 m ²
7. SPIZARNIA	2,30 m ²
8. KOTŁOWNIA / PRALNIA	4,75 m ²
9. GARAŻ	35,40 m ²
T. TARAS	97,21 m ²

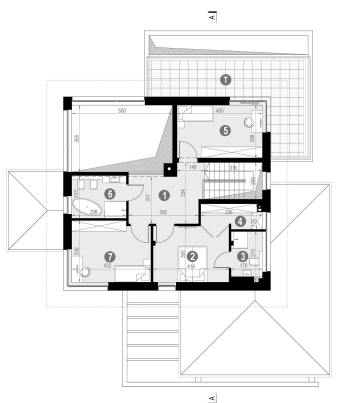


Parter 109.87 m²

Wiatrołap	4.52 m ²
Komunikacja	11.13 m ²
Garderoba	6.02 m ²
WC	2.40 m ²
Salon / jadalnia	34.98 m ²
Kuchnia	8.37 m ²
Spizarnia	2.30 m ²
Kotłownia / pralnia	4.75 m ²
Garaz	35.40 m ²

HomeKONCEPT 64
 WERSJA PODSTAWOWA - RZUT PIĘTRA

POWIERZCHNIA PIĘTRA	70,14 m ²
1. KOMUNIKACJA	14,77 m ²
2. SYPIALNIA 2-os.	12,64 m ²
3. ŁAZIENKA	4,24 m ²
4. GARDEROBA	4,05 m ²
5. SYPIALNIA 1-os.	13,39 m ²
6. ŁAZIENKA	6,94 m ²
7. SYPIALNIA 1-os.	14,11 m ²
T. TARAS	25,39 m ²



Piętro 70.14 m²

Komunikacja	14.77 m ²
Sypialnia 2-os	12.64 m ²
Łazienka	4.24 m ²
Garderoba	4.05 m ²
Sypialnia 2-os	13.39 m ²
Łazienka	6.94 m ²
Sypialnia 1-os	14.11 m ²