

## Podstawowe informacje



## Dane techniczne projektu

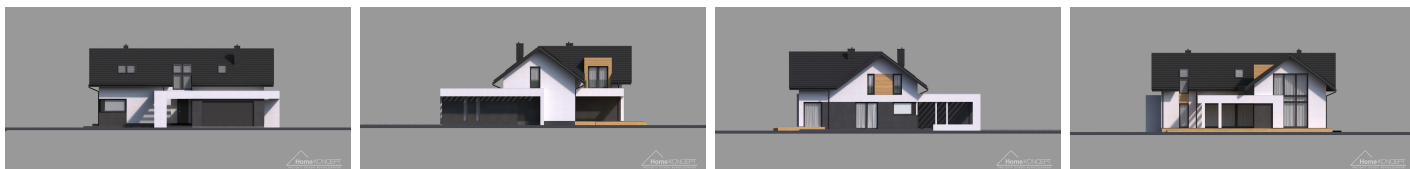
|                               |                             |
|-------------------------------|-----------------------------|
| <b>Całkowita powierzchnia</b> | <b>315.54 m<sup>2</sup></b> |
| <b>Powierzchnia użytkowa</b>  | <b>172.02 m<sup>2</sup></b> |
| <b>Powierzchnia zabudowy</b>  | <b>172.84 m<sup>2</sup></b> |
| <b>Kubatura</b>               | <b>1 036 m<sup>3</sup></b>  |
| <b>Wymiary budynku</b>        | <b>15.85 x 17.65 m</b>      |
| <b>Kąt nachylenia</b>         | <b>37°</b>                  |
| <b>Wysokość budynku</b>       | <b>7.42 m</b>               |
| <b>Wymiary działki</b>        | <b>23.85 x 25.65 m</b>      |



## Opis projektu

HomeKONCEPT 49 łączy w sobie nowoczesną bryłę architektoniczną z atrakcyjnym układem pomieszczeń. Jest to budynek parterowy z poddaszem użytkowym. Dom zaprojektowany został w kształcie litery L z wysuniętym do przodu garażem 2-stanowiskowym. Bryła domu została ozdobiona, charakterystycznym dla firmy HomeKONCEPT, belkowaniem. Belkowanie to z jednej strony osłania strefę wejściową, a z drugiej tworzy przyjemną, ażurową pergolę nad tarasem. Prostokątna lukarna oraz okna kolankowe interesująco wkomponowane w połąć dachu, podkreślają nowoczesny charakter budynku. Duże przeszklenie na elewacji bo...

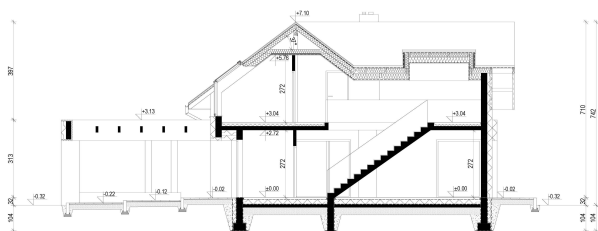
## Elewacje



## Przekrój

HomeKONCEPT  
 PROJEKTY DOMÓW NOWOCZESNYCH

HomeKONCEPT-49  
 wersja podstawowa  
 Przekrój



## Sytuacje

HomeKONCEPT  
 PROJEKTY DOMÓW NOWOCZESNYCH

HomeKONCEPT-49  
 wersja podstawowa  
 zagospodarowanie terenu

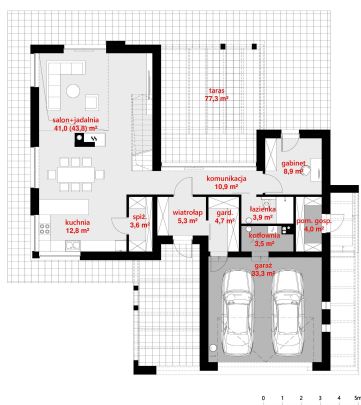


## Rzuty



HomeKONCEPT-49  
 wersja podstawowa  
 rzut parteru

Powierzchnia parteru:  
 98,6 m<sup>2</sup>  
 Powierzchnia podłóg:  
 101,4 m<sup>2</sup>  
 + garaż: 35,3



HomeKONCEPT-49  
 wersja podstawowa  
 rzut poddasza

Powierzchnia poddasza:  
 73,4 m<sup>2</sup>  
 Powierzchnia podłóg:  
 93,0 m<sup>2</sup>

