

Podstawowe informacje



Dane techniczne projektu

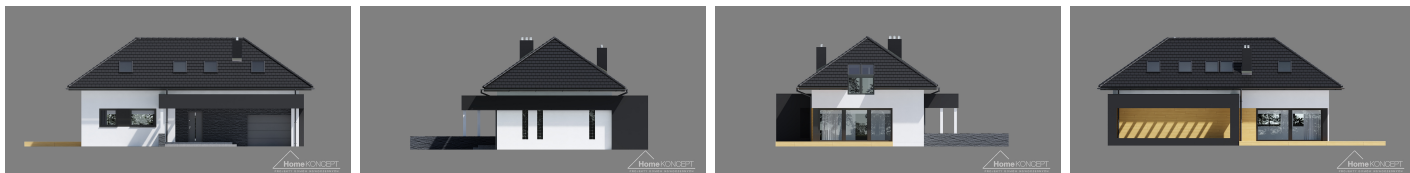
Całkowita powierzchnia	238.65 m²
Powierzchnia użytkowa	115.89 m²
Powierzchnia zabudowy	124.27 m²
Powierzchnia dachu	205 m²
Kubatura	719 m³
Wymiary budynku	15.65 x 7.90 m
Kąt nachylenia	35°
Wysokość budynku	7.66 m
Wymiary działki	22.65 x 15.90 m

Opis projektu

HomeKONCEPT 48 to nowoczesny dom dla tradycyjnej rodziny. Z zewnątrz uwagę przyciąga prosta i zwarta bryła domu, która została przykryta dachem kopertowym. Ciekawie zaaranżowana strefa wejściowa oraz nowoczesna pergola osłaniająca taras, to elementy architektoniczne zwiększające atrakcyjność budynku. Biała kolorystyka elewacji została ocieplona tynkiem w kolorze naturalnego drewna i szarości.

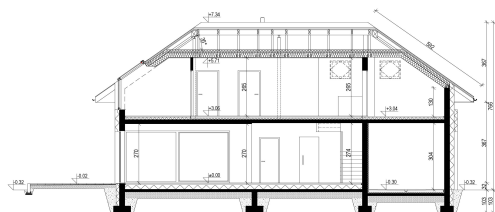
Do domu wchodzimy przez interesująco zaaranżowaną strefę wejściową. Pergola, dekoracyjne słupy czy belkowanie nad wejściem dodaje bardzo nowoczesnego wrażenia. Wchodząc do domu zna...

Elewacje



Przekrój

HomeKONCEPT 48
wersja podstawowa
przekrój



Sytuacje

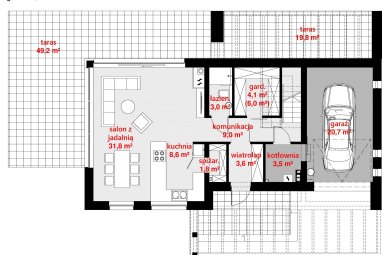
HomeKONCEPT 48
wersja podstawowa
zagospodarowanie terenu



Rzuty



HomeKONCEPT-48
 wersja podstawowa
 rzut parteru
 Powierzchnia parteru:
 65,4 m²
 Powierzchnia podłóg: 67,2 m²
 + garaż: 20,7 m²



HomeKONCEPT-48
 wersja podstawowa
 rzut poddasza
 Powierzchnia użytkowa poddasza:
 50,5 m²
 Powierzchnia podłóg: 67,7 m²
 Powierzchnia strychu po podłozie: 24,3 m²

