

Podstawowe informacje



Dane techniczne projektu

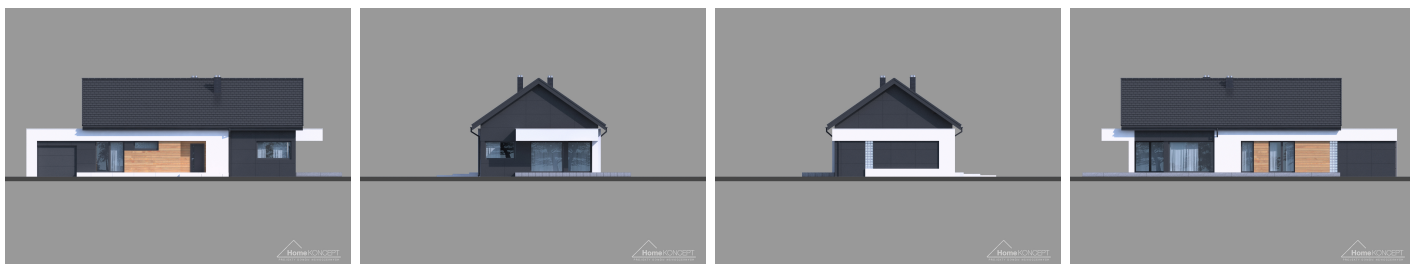
Całkowita powierzchnia	166.70 m²
Powierzchnia użytkowa	99.80 m²
Powierzchnia zabudowy	167.94 m²
Powierzchnia dachu	204 m²
Kubatura	908 m³
Wymiary budynku	21.85 x 9.25 m
Kąt nachylenia	35°
Wysokość budynku	7.36 m
Wymiary działki	26.65 x 16.85 m



Opis projektu

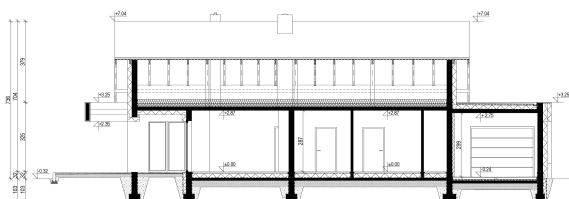
Projekt domu HomeKONCEPT 44 G1 to bardzo interesujący budynek parterowy, wyróżniający się nowoczesnymi rozwiązaniami architektonicznymi i ponadczasową stylistyką. Prosta bryła została przykryta ekonomicznym w budowie dachem dwuspadowym. Bardzo dobre docieplenie ścian zewnętrznych, wysokiej jakości stolarka okienna i drzwiowa oraz wentylacja mechaniczna z odzyskiem ciepła zapewniają wysokie parametry energooszczędne domu. Efektowna elewacja sprawia, że budynek doskonale prezentuje się na każdej działce. Piękne, białe belkowanie okalające budynek, skonstrastow...

Elewacje



Przekrój

HomeKONCEPT®
 HomeKONCEPT-44 G1
 wersja podstawowa
 przekrój



Sytuacje

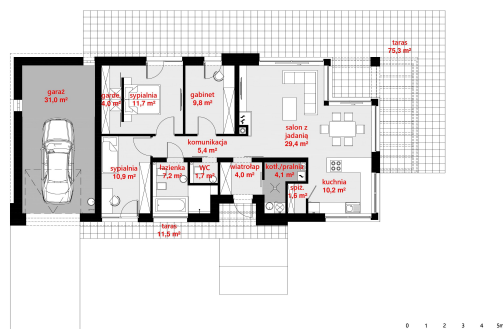
HomeKONCEPT
 PROJEKTY DOMÓW NOWOCZESNYCH

HomeKONCEPT-44 G1
 wersja podstawowa
 zagospodarowanie terenu



Rzuty

HomeKONCEPT 44 G1
 wersja podstawowa
 rzut parteru
 Powierzchnia parteru:
 - ogółem: 130,81 m²
 - garaż: 31,0 m²


Parter 130.81 m²

Wiatrołap	3.96 m ²
Kotłownia/Pralnia	4.12 m ²
Komunikacja	5.35 m ²
Garaż	31.01 m ²
WC	1.68 m ²
Łazienka	7.22 m ²
Sypialnia	10.91 m ²
Sypialnia	11.70 m ²
Garderoba	3.97 m ²
Sypialnia	9.75 m ²
Salon/Jadalnia	29.37 m ²
Kuchnia	10.20 m ²
Spizarnia	1.57 m ²