

Podstawowe informacje



Dane techniczne projektu

Całkowita powierzchnia	330.61 m²
Powierzchnia użytkowa	218.79 m²
Powierzchnia zabudowy	227.40 m²
Powierzchnia dachu	82 m²
Kubatura	1 251 m³
Wymiary budynku	15.90 x 20 m
Kąt nachylenia	2°
Wysokość budynku	8.01 m
Wymiary działki	23.90 x 28 m

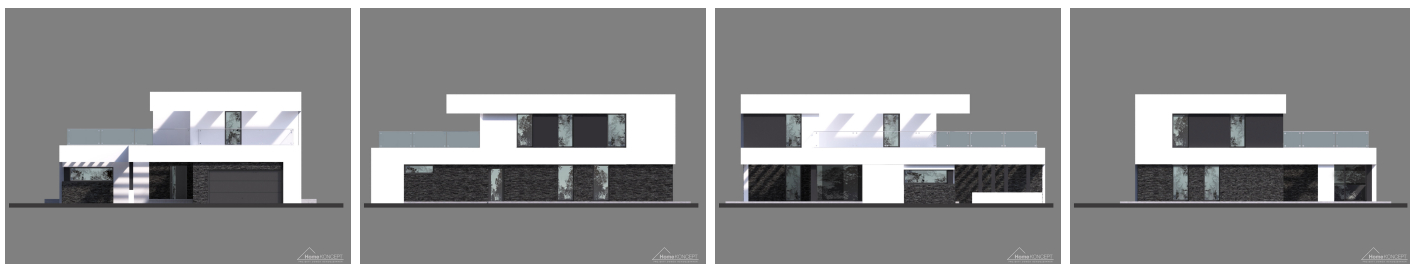


Opis projektu

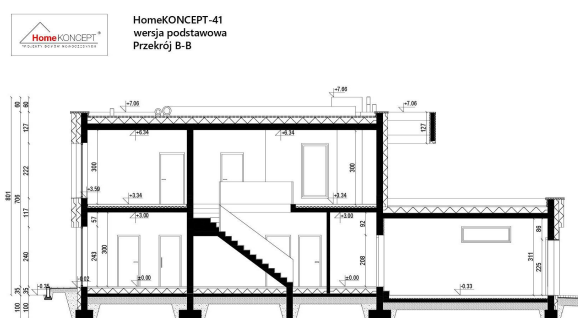
HomeKONCEPT-41 to dom piętrowy o interesującej stylistyce, wyjątkowych rozwiązaniach architektonicznych i ciekawym układzie funkcjonalnym. Wzrok przyciąga dwukolorowa elewacja, zaprojektowana z kamienia elewacyjnego połączonego z białym i czarnym tynkiem.

Nowoczesny charakter budynku podkreśla ozdobne belkowanie okalające zarówno parter jak również piętro domu. Duże przeszklenia w budynku sprawiają, że pomieszczenia są bardzo dobrze nasłonecznione, a drzwi przesuwne w salonie doskonale komunikują dom z ogrodem. Na uwagę zasługują dwa niezależna tarasy zlokalizowane...

Elewacje



Przekrój



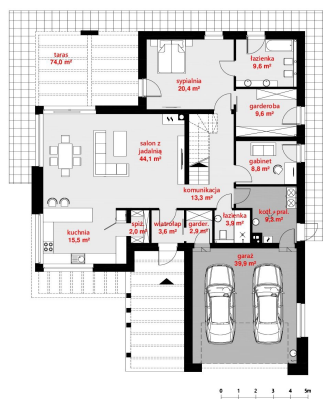
Sytuacje



Rzuty



HomeKONCEPT-41
wersja podstawowa
rzut parteru
Powierzchnia parteru:
142,7 m²
+ garaż: 39,9



HomeKONCEPT-41
wersja podstawowa
rzut piętra
Powierzchnia piętra:
76,1 m²

